



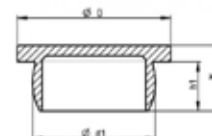
KUNSTSTOFF-SCHUTZELEMENTE

Werkstoff Kenndaten

| Kunststofftypen | Bezeichnung | Härte |
|-----------------|--|--------------------------|
| PE-LD | Polyethylen, Low Density | weich / elastisch |
| PE-HD | Polyethylen, High Density | hart / elastisch |
| PE-LLD | Polyethylen, Linear Low Density | weich / elastisch |
| EVA | Ethylen-Vinylacetat | sehr weich / elastisch |
| PHT | Thermoplastisches Polyester-Elastomer | weich / elastisch |
| PVC | Polyvinylchlorid | weich / elastisch |
| TPE | Thermoplastisches Polyolefin-Elastomer | extrem weich / elastisch |
| SI | Silikon | extrem weich / elastisch |
| PP | Polypropylen | hart / steif |
| PA 6 | Polyamid 6 | hart / zäh |
| PA 6 GF 30 | Polyamid 6 glasfaserverstärkt | hart |
| PA 6.6 | Polyamid 6.6 | hart / zäh |
| PA 6.6 GF 35 | Polyamid 6.6 glasfaserverstärkt | sehr hart |

Verschlussstopfen H 150 Typ K

Farbe: Natur
 Material: PE-LD
 Serie: Verschlussstopfen H 150 Typ K
 Anwendung: Die Flachkopf-Ausführung ist einsetzbar für Innengewinde und Bohrungen. Der Stopfen hat einen festen Sitz durch seinen balligen Schaft.

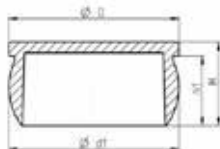


| D mm | d1 mm | h1 mm | H mm | Artikel-Nr. | Typ |
|---------|----------|----------|---------|-------------|---------------|
| 14 | 7,4 | 4,1 | 6,8 | | H 150 / K 2 |
| 14 | 8,4 | 5,3 | 7,3 | | H 150 / K 3 |
| 14 | 9,2 | 4,5 | 6,5 | | H 150 / K 4 |
| 14 | 10,6 | 4,9 | 7,0 | | H 150 / K 5 |
| 14 | 10,7 | 4,7 | 7,0 | | H 150 / K 501 |
| 16 | 11,7 | 6,5 | 8,5 | | H 150 / K 7 |
| 16 | 12,3 | 6,5 | 8,5 | | H 150 / K 9 |
| 20 | 13,6 | 7,5 | 9,7 | | H 150 / K 10 |
| 20 | 14,3 | 5,5 | 7,5 | | H 150 / K 11 |
| 20 | 15,8 | 8,0 | 10,0 | | H 150 / K 12 |
| 22 | 16,5 | 5,5 | 7,5 | | H 150 / K 14 |
| 22 | 17,1 | 8,0 | 10,0 | | H 150 / K 15 |
| 25 | 18,4 | 8,5 | 10,5 | | H 150 / K 17 |
| 25 | 19,3 | 7,6 | 10,5 | | H 150 / K 18 |
| 25 | 21,2 | 7,5 | 10,0 | | H 150 / K 181 |
| 25 | 21,7 | 7,5 | 10,0 | | H 150 / K 182 |
| 25 | 19,6 | 8,0 | 10,4 | | H 150 / K 183 |
| 25 | 20,7 | 7,5 | 10,0 | | H 150 / K 19 |
| 28 | 22,5 | 9,0 | 12,2 | | H 150 / K 21 |
| 28 | 23,6 | 9,0 | 12,0 | | H 150 / K 211 |
| 28 | 24,6 | 9,0 | 12,0 | | H 150 / K 23 |
| 28 | 25,8 | 7,5 | 9,5 | | H 150 / K 232 |
| 28 | 26,5 | 9,0 | 12,0 | | H 150 / K 233 |
| 36 | 29,2 | 12,0 | 15,0 | | H 150 / K 24 |
| 36 | 31,0 | 11,0 | 14,0 | | H 150 / K 241 |
| 36 | 32,0 | 10,0 | 12,3 | | H 150 / K 25 |
| 36 | 33,5 | 12,0 | 15,0 | | H 150 / K 26 |
| 42 | 36,5 | 15,0 | 17,5 | | H 150 / K 28 |
| 42 | 38,4 | 10,0 | 12,7 | | H 150 / K 30 |
| 42 | 39,0 | 15,0 | 18,0 | | H 150 / K 301 |
| 42 | 40,0 | 15,0 | 18,0 | | H 150 / K 31 |
| 55 | 46,3 | 18,0 | 20,5 | | H 150 / K 32 |
| 55 | 48,5 | 12,0 | 15,0 | | H 150 / K 33 |
| 55 | 52,2 | 17,5 | 21,0 | | H 150 / K 35 |
| 63 | 55,0 | 17,5 | 20,3 | | H 150 / K 37 |
| 63 | 58,0 | 18,0 | 20,5 | | H 150 / K 40 |
| 78 | 71,0 | 18,0 | 21,5 | | H 150 / K 41 |
| 70 | 66,0 | 18,0 | 20,5 | | H 150 / K 42 |
| 83 | 78,0 | 18,0 | 20,5 | | H 150 / K 43 |
| 90 | 86,5 | 17,5 | 20,5 | | H 150 / K 44 |

Technische Änderungen vorbehalten

Verschlussstopfen H 150 Typ S


Farbe: Natur
Material: PE-LD
Serie: Verschlussstopfen H 150 Typ S
Anwendung: Die Flachkopf-Ausführung ist einsetzbar für Innengewinde und Bohrungen. Durch den kleinen Kopf ist er in der Bohrung bündig versenkbar. Der Stopfen hat einen festen Sitz durch seinen balligen Schaft.



| D = d1 mm | h1 mm | H mm | Artikel-Nr. | Typ |
|--------------|----------|---------|-------------|---------------|
| 7,3 | 7,0 | 5,4 | | H 150 / S 2 |
| 8,3 | 7,3 | 5,3 | | H 150 / S 3 |
| 9,2 | 6,5 | 4,5 | | H 150 / S 4 |
| 10,6 | 6,8 | 4,6 | | H 150 / S 5 |
| 10,7 | 7,0 | 4,6 | | H 150 / S 501 |
| 11,7 | 8,5 | 6,5 | | H 150 / S 7 |
| 12,4 | 8,6 | 6,5 | | H 150 / S 9 |
| 13,6 | 9,4 | 7,0 | | H 150 / S 10 |
| 14,3 | 7,5 | 5,0 | | H 150 / S 11 |
| 15,8 | 10,0 | 8,0 | | H 150 / S 12 |
| 16,6 | 7,6 | 5,6 | | H 150 / S 14 |
| 17,1 | 10,0 | 8,0 | | H 150 / S 15 |
| 18,4 | 10,9 | 8,8 | | H 150 / S 17 |
| 19,3 | 10,5 | 8,5 | | H 150 / S 18 |
| 21,3 | 9,5 | 7,5 | | H 150 / S 181 |
| 21,7 | 10,0 | 7,5 | | H 150 / S 182 |
| 19,6 | 10,0 | 7,7 | | H 150 / S 183 |
| 20,6 | 10,0 | 8,5 | | H 150 / S 19 |
| 22,4 | 12,0 | 9,0 | | H 150 / S 21 |
| 23,6 | 12,0 | 9,0 | | H 150 / S 211 |
| 24,6 | 11,6 | 9,0 | | H 150 / S 23 |
| 25,5 | 10,0 | 7,5 | | H 150 / S 232 |
| 26,5 | 12,0 | 9,0 | | H 150 / S 233 |
| 29,0 | 15,0 | 12,0 | | H 150 / S 24 |
| 31,8 | 12,5 | 10,0 | | H 150 / S 25 |
| 33,5 | 15,0 | 12,0 | | H 150 / S 26 |
| 36,5 | 17,8 | 15,0 | | H 150 / S 28 |
| 38,4 | 12,5 | 10,0 | | H 150 / S 30 |
| 38,9 | 17,7 | 15,0 | | H 150 / S 301 |
| 40,0 | 18,0 | 15,0 | | H 150 / S 31 |
| 46,0 | 21,0 | 18,0 | | H 150 / S 32 |
| 48,5 | 15,0 | 12,0 | | H 150 / S 33 |
| 51,5 | 21,0 | 18,0 | | H 150 / S 35 |
| 55,0 | 21,0 | 18,0 | | H 150 / S 37 |
| 58,2 | 20,7 | 18,2 | | H 150 / S 40 |
| 66,0 | 21,0 | 18,0 | | H 150 / S 42 |
| 78,3 | 21,0 | 18,0 | | H 150 / S 43 |

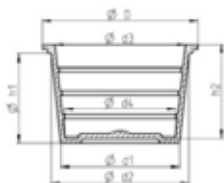
Technische Änderungen vorbehalten

Richtwerte für die Anwendung H 150 Typ K und S

| Typ | S-Typ | Regelgewinde metrisch | Metrisches Gewinde (Feingewinde) | | | Rohrgewinde |
|---------------|---------------|-----------------------|----------------------------------|------------|----------|-------------|
| H 150 / K 2 | H 150 / S 2 | M 8 | M 8 x 1 | | | 1/16" |
| H 150 / K 3 | H 150 / S 3 | | M 9 x 1 | | | |
| H 150 / K 4 | H 150 / S 4 | | M 10 x 1 | | | 1/8" |
| H 150 / K 5 | H 150 / S 5 | M 12 | | M 12 x 1,5 | | |
| H 150 / K 501 | H 150 / S 501 | M 12 | | M 12 x 1,5 | | |
| H 150 / K 7 | H 150 / S 7 | | M 12 x 1 | M 13 x 1,5 | | 1/4" |
| H 150 / K 9 | H 150 / S 9 | M 14 | M 13 x 1 | | | 1/4" |
| H 150 / K 10 | H 150 / S 10 | | | M 15 x 1,5 | | |
| H 150 / K 11 | H 150 / S 11 | M 16 | M 15 x 1 | | | |
| H 150 / K 12 | H 150 / S 12 | M 18 | M 16 x 1 | | | 3/8" |
| H 150 / K 14 | H 150 / S 14 | | | M 18 x 1,5 | | |
| H 150 / K 15 | H 150 / S 15 | | | M 18 x 1,5 | | |
| H 150 / K 17 | H 150 / S 17 | | M 19 x 1 | | M 20 x 2 | |
| H 150 / K 18 | H 150 / S 18 | | M 20 x 1 | | M 21 x 2 | 1/2" |
| H 150 / K 181 | H 150 / S 181 | M 24 | M 22 x 1 | | M 23 x 2 | |
| H 150 / K 182 | H 150 / S 182 | | M 22 x 1 | | | |
| H 150 / K 183 | H 150 / S 183 | M 22 | | M 21 x 1,5 | | |
| H 150 / K 19 | H 150 / S 19 | | | M 22 x 1,5 | | |
| H 150 / K 21 | H 150 / S 21 | | M 23 x 1 | | M 24 x 2 | |
| H 150 / K 211 | H 150 / S 211 | | M 24 x 1 | M 25 x 1,5 | M 25 x 2 | |
| H 150 / K 23 | H 150 / S 23 | | M 25 x 1 | M 26 x 1,5 | M 26 x 2 | 3/4" |
| H 150 / K 232 | H 150 / S 232 | | M 26 x 1 | | M 27 x 2 | |
| H 150 / K 233 | H 150 / S 233 | M 30 | M 27 x 1 | | M 28 x 2 | |
| H 150 / K 24 | H 150 / S 24 | | | M 30 x 1,5 | | |
| H 150 / K 241 | | | M 31 x 1 | | M 32 x 2 | 1" |
| H 150 / K 25 | H 150 / S 25 | M 36 | | M 33 x 1,5 | | |
| H 150 / K 26 | H 150 / S 26 | | M 34 x 1 | | M 35 x 2 | M 36 x 3 |
| H 150 / K 28 | H 150 / S 28 | | M 37 x 1 | | M 38 x 2 | M 39 x 3 |
| H 150 / K 30 | H 150 / S 30 | | M 39 x 1 | | M 40 x 2 | |
| H 150 / K 301 | H 150 / S 301 | | | M 40 x 1,5 | | M 42 x 3 |
| H 150 / K 31 | H 150 / S 31 | M 45 | | M 42 x 1,5 | M 42 x 2 | |
| H 150 / K 32 | H 150 / S 32 | | | | | M 50 x 4 |
| H 150 / K 33 | H 150 / S 33 | | | | M 50 x 2 | |
| H 150 / K 35 | H 150 / S 35 | | M 52 x 1 | | | 1 3/4" |
| H 150 / K 37 | H 150 / S 37 | | | M 56 x 1,5 | | |
| H 150 / K 40 | H 150 / S 40 | M 64 | | | | M 62 x 4 |
| H 150 / K 41 | | | | M 72 x 1,5 | | M 75 x 4 |
| H 150 / K 42 | H 150 / S 42 | | | | | M 90 x 4 |
| H 150 / K 43 | H 150 / S 43 | | | | | M 91 x 4 |
| H 150 / K 44 | | | | | | M 105 x 3 |

Universalschutzstopfen H 200


Farbe: Gelb
 Material: PE-LD
 Serie: Universalschutzstopfen H 200
 Anwendung: Für den Schutz von Innen- und Außengewinde von Bohrungen, Bolzen sowie Rohre oder Schläuche.
 Durch die Konizität ist die Überbrückung von Toleranzen möglich.



| D mm | d1 mm | d2 mm | d3 mm | d4 mm | h1 mm | h2 mm | Artikel-Nr. | Typ |
|------|-------|-------|-------|-------|-------|-------|-------------|---------------|
| 10 | 4,4 | 6,2 | 4,6 | 2,8 | 10 | 12 | | H 200 / 0 1 |
| 11 | 6,0 | 7,8 | 6,2 | 4,4 | 10 | 12 | | H 200 / 0 2 |
| 13 | 7,8 | 9,4 | 7,8 | 6,0 | 10 | 12 | | H 200 / 0 3 |
| 14 | 8,6 | 10,2 | 8,6 | 4,8 | 10 | 12 | | H 200 / 0 4 |
| 14 | 9,3 | 11,0 | 9,3 | 7,5 | 10 | 12 | | H 200 / 0 5 |
| 15 | 10,0 | 11,7 | 10,1 | 8,3 | 10 | 12 | | H 200 / 0 6 |
| 16 | 10,6 | 12,4 | 10,8 | 9,0 | 10 | 12 | | H 200 / 0 7 |
| 17 | 11,5 | 13,1 | 11,6 | 9,8 | 10 | 12 | | H 200 / 0 8 |
| 18 | 12,0 | 14,1 | 12,5 | 10,4 | 12 | 14 | | H 200 / 0 9 |
| 18 | 12,5 | 14,6 | 13,3 | 11,2 | 12 | 14 | | H 200 / 0 10 |
| 19 | 13,5 | 15,6 | 14,0 | 11,9 | 12 | 14 | | H 200 / 0 11 |
| 19 | 14,0 | 16,1 | 14,5 | 12,4 | 12 | 14 | | H 200 / 0 12 |
| 21 | 14,7 | 17,0 | 15,5 | 13,2 | 13 | 15 | | H 200 / 0 13 |
| 22 | 16,3 | 18,6 | 17,0 | 14,7 | 13 | 15 | | H 200 / 0 14 |
| 22 | 17,1 | 19,4 | 17,8 | 15,5 | 13 | 15 | | H 200 / 0 15 |
| 24 | 17,5 | 20,1 | 18,5 | 15,9 | 15 | 17 | | H 200 / 0 16 |
| 25 | 18,4 | 21,0 | 19,4 | 16,8 | 15 | 17 | | H 200 / 0 17 |
| 25 | 19,0 | 21,6 | 20,0 | 17,4 | 15 | 17 | | H 200 / 0 18 |
| 27 | 20,4 | 23,2 | 21,6 | 18,8 | 16 | 18 | | H 200 / 0 19 |
| 28 | 20,7 | 23,5 | 21,9 | 19,1 | 16 | 18 | | H 200 / 0 20 |
| 29 | 22,0 | 24,8 | 23,2 | 20,4 | 16 | 18 | | H 200 / 0 21 |
| 30 | 23,3 | 26,4 | 24,4 | 21,2 | 18 | 20 | | H 200 / 0 22 |
| 32 | 24,3 | 27,8 | 26,2 | 22,9 | 19 | 21 | | H 200 / 0 23 |
| 33 | 25,4 | 29,2 | 27,7 | 23,7 | 19 | 21 | | H 200 / 0 24 |
| 35 | 27,8 | 31,1 | 29,5 | 26,2 | 19 | 21 | | H 200 / 0 25 |
| 37 | 30,0 | 32,6 | 31,1 | 28,3 | 16 | 18 | | H 200 / 0 26 |
| 38 | 31,4 | 35,1 | 33,4 | 29,7 | 21 | 23 | | H 200 / 0 27 |
| 41 | 33,5 | 37,1 | 35,5 | 31,7 | 22 | 24 | | H 200 / 0 28 |
| 45 | 36,7 | 40,5 | 39,0 | 35,2 | 22 | 24 | | H 200 / 0 29 |
| 45 | 38,4 | 40,7 | 39,2 | 36,9 | 13 | 15 | | H 200 / 0 291 |
| 48 | 38,2 | 43,0 | 41,4 | 36,6 | 23 | 25 | | H 200 / 0 30 |
| 48 | 39,6 | 42,9 | 41,9 | 38,0 | 19 | 21 | | H 200 / 0 31 |
| 49 | 41,4 | 44,7 | 43,0 | 39,7 | 19 | 21 | | H 200 / 0 32 |
| 51 | 44,4 | 47,7 | 46,1 | 42,8 | 19 | 21 | | H 200 / 0 33 |
| 54 | 45,3 | 49,6 | 48,0 | 43,6 | 25 | 27 | | H 200 / 0 34 |
| 55 | 46,9 | 51,0 | 49,6 | 45,2 | 25 | 27 | | H 200 / 0 35 |
| 62 | 52,5 | 56,9 | 55,2 | 50,8 | 25 | 27 | | H 200 / 0 36 |
| 65 | 54,3 | 59,3 | 57,3 | 52,5 | 25 | 27 | | H 200 / 0 37 |
| 65 | 54,2 | 58,6 | 57,0 | 52,6 | 25 | 27 | | H 200 / 0 38 |
| 67 | 58,7 | 62,8 | 61,1 | 56,7 | 25 | 27 | | H 200 / 0 39 |
| 71 | 61,1 | 65,9 | 64,3 | 59,2 | 29 | 31 | | H 200 / 0 40 |
| 75 | 67,7 | 70,4 | 68,7 | 65,4 | 19 | 21 | | H 200 / 0 41 |
| 83 | 72,8 | 75,7 | 74,1 | 70,8 | 19 | 21 | | H 200 / 0 42 |
| 92 | 84,7 | 87,8 | 85,7 | 82,4 | 19 | 21 | | H 200 / 0 43 |
| 84 | 73,5 | 77,5 | 76,0 | 70,5 | 19 | 21 | | H 200 / 0 44 |
| 101 | 93,8 | 97,5 | 94,0 | 91,5 | 19 | 21 | | H 200 / 0 46 |

Technische Änderungen vorbehalten

Richtwerte für die Anwendung H 200

| Typ | Regelgew. metrisch | Metrisches Gewinde (Feingewinde) | | | Rohrge- winde | Regelgew. metrisch | Metrisches Gewinde (Feingewinde) | | | Rohrge- winde |
|---------------|-----------------------|----------------------------------|------------|----------|------------------|-----------------------|----------------------------------|------------|----------|------------------|
| H 200 / 0 1 | M 6 | M 6 x 0,5 | | | | M 4 | M 4 x 0,5 | | | |
| H 200 / 0 2 | M 8 | | | | | M 5 | M 5 x 0,5 | | | |
| H 200 / 0 2 | | | | | | M 6 | M 6 x 0,5 | | | |
| H 200 / 0 3 | M 10 | | | | | | | | | |
| H 200 / 0 4 | | M 10 x 1 | | | R 1/8" | M 8 | M 8 x 1 | | | |
| H 200 / 0 5 | M 12 | | | | | | | | | |
| H 200 / 0 6 | | M 12 x 1 | M 12 x 1,5 | | | | M 10 x 1 | | | |
| H 200 / 0 7 | M 14 | | | | | M 10 | | | | R 1/8" |
| H 200 / 0 8 | | | M 14 x 1,5 | | R 1/4" | | | | | |
| H 200 / 0 9 | | | | | | M 12 | M 12 x 1 | M 12 x 1,5 | | |
| H 200 / 0 10 | M 16 | | | | | | | | | |
| H 200 / 0 11 | | | M 16 x 1,5 | | | R 1/4" | | | | |
| H 200 / 0 12 | M 18 | | | | R 3/8" | M 14 | | M 14 x 1,5 | | |
| H 200 / 0 13 | | | M 18 x 1,5 | | | | | | | |
| H 200 / 0 14 | M 20 | | | M 18 x 2 | | M 16 | | M 16 x 1,5 | | |
| H 200 / 0 14 | | | | M 20 x 2 | | | | | | |
| H 200 / 0 15 | | | M 20 x 1,5 | | | | | | | R 3/8" |
| H 200 / 0 16 | | | | | R 1/2" | M 18 | | M 18 x 1,5 | M 18 x 2 | |
| H 200 / 0 17 | M 22 | | | M 22 x 2 | | | | | | |
| H 200 / 0 18 | M 24 | | M 22 x 1,5 | | | | | | | |
| H 200 / 0 19 | | | | M 24 x 2 | R 5/8" | M 20 | | M 20 x 1,5 | M 20 x 2 | |
| H 200 / 0 20 | | | M 24 x 1,5 | | | R 1/2" | | | | |
| H 200 / 0 21 | M 27 | | | | | M 22 | | M 22 x 1,5 | M 22 x 2 | |
| H 200 / 0 22 | | | M 26 x 1,5 | M 27 x 2 | R 3/4" | M 24 | | M 24 x 1,5 | M 24 x 2 | R 5/8" |
| H 200 / 0 23 | M 30 | | M 27 x 1,5 | | | | | | | |
| H 200 / 0 24 | | | M 28 x 1,5 | M 30 x 2 | R 7/8" | M 27 | | M 26 x 1,5 | M 27 x 2 | R 3/4" |
| H 200 / 0 24 | | | | | | | | M 27 x 1,5 | | |
| H 200 / 0 25 | M 33 | | M 30 x 1,5 | | | M 28 x 1,5 | | | | |
| H 200 / 0 26 | M 36 | | M 32 x 1,5 | M 33 x 2 | R 1" | M 30 | | M 30 x 1,5 | M 30 x 2 | R 7/8" |
| H 200 / 0 26 | | | M 33 x 1,5 | | | | | | | |
| H 200 / 0 27 | | | M 35 x 1,5 | M 36 x 2 | | M 33 | | M 32 x 1,5 | M 33 x 2 | |
| H 200 / 0 27 | | | | | | M 33 x 1,5 | | | | |
| H 200 / 0 28 | M 39 | M 36 x 1,5 | M 36 x 2 | M 39 x 3 | R 1 1/8" | | | M 35 x 1,5 | | R 1" |
| H 200 / 0 28 | M 42 | M 38 x 1,5 | | | | | | | | |
| H 200 / 0 29 | | M 39 x 1,5 | M 39 x 2 | M 42 x 3 | | | | M 38 x 1,5 | | R 1 1/8" |
| H 200 / 0 29 | | M 40 x 1,5 | | | | | | | | |
| H 200 / 0 291 | | | M 42 x 2 | | R 1 1/4" | | | | | |
| H 200 / 0 30 | M 45 | | | | | M 39 | M 39 x 1,5 | M 39 x 2 | M 39 x 3 | |
| H 200 / 0 30 | | | | | | | M 40 x 1,5 | | | |
| H 200 / 0 31 | M 48 | M 42 x 1,5 | | M 45 x 3 | R 1 3/8" | | | | | |
| H 200 / 0 32 | | M 45 x 1,5 | M 45 x 2 | | | M 42 | M 42 x 1,5 | M 42 x 2 | M 42 x 3 | R 1 1/4" |
| H 200 / 0 33 | | | M 48 x 2 | | R 1 1/2" | M 45 | M 45 x 1,5 | M 45 x 2 | M 45 x 3 | R 1 3/8" |
| H 200 / 0 34 | | M 48 x 1,5 | | | | | | | | |
| H 200 / 0 35 | | M 50 x 1,5 | M 52 x 2 | M 52 x 3 | | M 48 | M 48 x 1,5 | M 48 x 2 | M 48 x 3 | R 1 1/2" |
| H 200 / 0 36 | | M 55 x 1,5 | M 56 x 2 | | | | M 52 x 1,5 | M 52 x 2 | M 52 x 3 | R 1 3/4" |
| H 200 / 0 37 | | | | M 60 x 4 | | | M 55 x 1,5 | M 56 x 2 | M 56 x 4 | |
| H 200 / 0 38 | | M 58 x 1,5 | M 58 x 2 | | R 2" | | | | | |
| H 200 / 0 38 | | | M 60 x 2 | | | | | | | |
| H 200 / 0 39 | | M 60 x 1,5 | | M 64 x 4 | | | M 58 x 1,5 | M 58 x 2 | M 60 x 4 | R 2" |
| H 200 / 0 39 | | M 62 x 1,5 | | | | | M 60 x 1,5 | M 60 x 2 | | |
| H 200 / 0 40 | | M 65 x 1,5 | M 64 x 2 | M 68 x 4 | R 2 1/4" | | M 62 x 1,5 | | | |
| H 200 / 0 41 | | M 70 x 1,5 | M 72 x 2 | | | | | | | |
| H 200 / 0 42 | | M 75 x 1,5 | M 76 x 2 | | R 2 1/2" | | M 72 x 1,5 | M 72 x 2 | M 72 x 4 | |
| H 200 / 0 43 | | | | M 90 x 4 | R 3" | | | | | |

SAE-Flanschabdeckungen H 170



Farbe: Rot
 Material: PE-LD
 Serie: SAE-Flanschabdeckungen H 170
 Anwendung: Zum Schutz von SAE-Flanschbunden. Sind auch für Rohrenden und Schlauchanschlüsse geeignet. Die umlaufende Wulst sorgt für einen festen Sitz bei einfacher Handhabung.

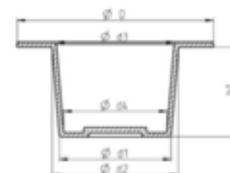


| Drukstufe in PSI | SAE-Anschluss | DN | d1 | h1 | Artikel-Nr. | Typ |
|------------------|---------------|----|------|------|-------------|-----------------------------|
| 3000 | 1/2" | 12 | 30,2 | 6,9 | | H 170 SAE DN 3 / 12 - 1/2 |
| | 3/4" | 20 | 38,1 | 6,9 | | H 170 SAE DN 3 / 20 - 3/4 |
| | 1" | 25 | 44,4 | 8,1 | | H 170 SAE DN 3 / 25 - 1 |
| | 1. 1/4" | 32 | 50,8 | 8,1 | | H 170 SAE DN 3 / 32 - 1 1/4 |
| | 1. 1/2" | 40 | 60,3 | 8,1 | | H 170 SAE DN 3 / 40 - 1 1/2 |
| | 2" | 50 | 71,4 | 9,7 | | H 170 SAE DN 3 / 50 - 2 |
| 6000 | 1/2" | 12 | 31,7 | 7,9 | | H 170 SAE DN 6 / 12 - 1/2 |
| | 3/4" | 20 | 41,3 | 8,9 | | H 170 SAE DN 6 / 20 - 3/4 |
| | 1" | 25 | 47,6 | 9,7 | | H 170 SAE DN 6 / 25 - 1 |
| | 1 1/4" | 32 | 54,0 | 10,4 | | H 170 SAE DN 6 / 32 - 1 1/4 |
| | 1 1/2" | 40 | 63,5 | 12,7 | | H 170 SAE DN 6 / 40 - 1 1/2 |
| | 2" | 50 | 79,4 | 12,7 | | H 170 SAE DN 6 / 50 - 2 |

Technische Änderungen vorbehalten

Universalschutzstopfen mit Kragen H 220

Farbe: Gelb
 Material: PE-LD
 Serie: Universalschutzstopfen mit Kragen H 220
 Anwendung: Findet für eine Vielzahl von Anwendungen als Stopfen oder Kappe Verwendung. Die Konizität des Schutzelements überbrückt zusätzlich Toleranzen. Ausführung ähnlich H 200 jedoch mit größerem Abdeckrand.

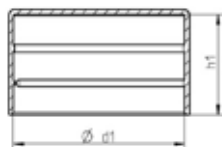


| D mm | d1 mm | d2 mm | d3 mm | d4 mm | h1 mm | Artikel-Nr. | Typ |
|------|-------|-------|-------|-------|-------|-------------|-----------------|
| 22 | 4,40 | 6,30 | 4,60 | 2,70 | 11 | | H 220 / O 1 B |
| 23 | 6,00 | 7,90 | 6,10 | 4,25 | 11 | | H 220 / O 2 B |
| 25 | 7,60 | 9,50 | 7,80 | 5,90 | 11 | | H 220 / O 3 B |
| 26 | 8,50 | 10,25 | 8,55 | 6,80 | 11 | | H 220 / O 4 B |
| 26 | 9,30 | 11,00 | 9,25 | 7,50 | 11 | | H 220 / O 5 B |
| 27 | 10,00 | 11,75 | 10,00 | 8,30 | 11 | | H 220 / O 6 B |
| 28 | 10,70 | 12,40 | 10,60 | 8,80 | 11 | | H 220 / O 7 B |
| 22 | 11,30 | 13,22 | 11,80 | 9,83 | 11 | | H 220 / O 801 B |
| 29 | 11,30 | 13,22 | 11,80 | 9,83 | 11 | | H 220 / O 8 B |
| 30 | 12,60 | 14,20 | 12,45 | 10,40 | 13 | | H 220 / O 9 B |
| 30 | 12,70 | 14,60 | 13,30 | 11,20 | 13 | | H 220 / O 10 B |
| 31 | 14,00 | 15,90 | 14,10 | 12,00 | 13 | | H 220 / O 11 B |
| 31 | 13,90 | 16,35 | 14,50 | 12,20 | 13 | | H 220 / O 12 B |
| 33 | 15,00 | 17,20 | 15,50 | 13,40 | 15 | | H 220 / O 13 B |
| 34 | 16,50 | 18,80 | 17,10 | 14,80 | 14 | | H 220 / O 14 B |
| 34 | 17,50 | 19,55 | 17,80 | 15,60 | 14 | | H 220 / O 15 B |
| 36 | 17,70 | 20,30 | 18,60 | 16,00 | 16 | | H 220 / O 16 B |
| 37 | 18,60 | 21,15 | 19,45 | 16,90 | 16 | | H 220 / O 17 B |
| 37 | 19,00 | 21,00 | 20,00 | 17,30 | 16 | | H 220 / O 18 B |
| 39 | 20,80 | 23,50 | 21,80 | 18,00 | 17 | | H 220 / O 19 B |
| 40 | 21,20 | 24,00 | 22,10 | 19,30 | 17 | | H 220 / O 20 B |
| 41 | 22,40 | 25,20 | 23,40 | 20,40 | 17 | | H 220 / O 21 B |
| 42 | 23,70 | 27,00 | 25,10 | 21,80 | 19 | | H 220 / O 22 B |
| 44 | 25,00 | 28,30 | 26,40 | 23,00 | 20 | | H 220 / O 23 B |
| 47 | 28,70 | 31,30 | 29,70 | 26,40 | 20 | | H 220 / O 25 B |
| 49 | 30,00 | 32,85 | 31,20 | 28,10 | 20 | | H 220 / O 26 B |
| 50 | 32,30 | 35,50 | 33,60 | 29,80 | 22 | | H 220 / O 27 B |
| 52 | 33,40 | 37,82 | 36,00 | 31,94 | 23 | | H 220 / O 28 B |
| 54 | 36,60 | 40,23 | 38,40 | 34,52 | 22 | | H 220 / O 29 B |
| 60 | 39,50 | 43,10 | 41,30 | 37,24 | 23 | | H 220 / O 31 B |
| 70 | 41,70 | 44,80 | 43,00 | 39,50 | 20 | | H 220 / O 32 B |
| 64 | 44,50 | 47,90 | 46,10 | 42,60 | 20 | | H 220 / O 33 B |
| 85 | 60,80 | 66,05 | 64,42 | 59,17 | 30 | | H 220 / O 40 B |

Technische Änderungen vorbehalten

Rohrschutzkappen H 300


Farbe: Gelb
 Material: PE-LD
 Serie: Rohrschutzkappen H 300
 Anwendung: Dienen dem Schutz von Rohren. Durch die dickwandige Ausführung für erhöhte Beanspruchung geeignet. 180° versetzt angeordnete, unterbrochene Wulste sorgen für einen Druckausgleich.

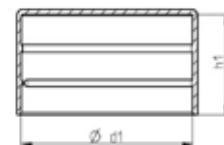


| d1 (Rohrdurchmesser)(mm) | Rohrgewinde | h1 mm | Artikel-Nr. | Typ |
|------------------------------|-------------|----------|-------------|----------------|
| 4,0 | | 22 | | H 300 / 4,0 |
| 5,0 | | 18 | | H 300 / 5,0 |
| 6,0 | | 18 | | H 300 / 6,0 |
| 7,0 | | 18 | | H 300 / 7,0 |
| 8,0 | | 17 | | H 300 / 8,0 |
| 9,0 | | 18 | | H 300 / 9,0 |
| 10,2 | 1/8" | 20 | | H 300 / 10,2 |
| 11,0 | | 19 | | H 300 / 11,0 |
| 12,0 | | 18 | | H 300 / 12,0 |
| 13,0 | | 18 | | H 300 / 13,0 |
| 13,5 | 1/4" | 20 | | H 300 / 13,5 |
| 14,0 | | 18 | | H 300 / 14,0 |
| 15,0 | | 18 | | H 300 / 15,0 |
| 16,0 | | 18 | | H 300 / 16,0 |
| 17,2 | 3/8" | 20 | | H 300 / 17,2 |
| 18,0 | | 18 | | H 300 / 18,0 |
| 19,0 | | 18 | | H 300 / 19,0 |
| 20,0 | | 18 | | H 300 / 20,0 |
| 21,3 | 1/2" | 20 | | H 300 / 21,3 |
| 22,0 | | 18 | | H 300 / 22,0 |
| 24,0 | | 18 | | H 300 / 24,0 |
| 25,0 | | 20 | | H 300 / 25,0 |
| 26,0 | | 17 | | H 300 / 26,0 |
| 26,9 | | 27 | | H 300 / 26,9 |
| 26,9 * | 3/4" | 27 | | H 300 / 26,9 * |
| 28,0 | | 20 | | H 300 / 28,0 |
| 30,0 | | 27 | | H 300 / 30,0 |
| 31,8 | | 23 | | H 300 / 31,8 |
| 33,7 | 1" | 24 | | H 300 / 33,7 |
| 33,7 * | 1" | 27 | | H 300 / 33,7 * |
| 35,0 | | 28 | | H 300 / 35,0 |
| 38,0 | | 27 | | H 300 / 38,0 |
| 39,0 | | 17 | | H 300 / 39,0 |
| 40,0 | | 20 | | H 300 / 40,0 |
| 42,4 | | 26 | | H 300 / 42,4 |
| 42,4 * | 1 1/4" | 35 | | H 300 / 42,4 * |
| 44,5 | | 27 | | H 300 / 44,5 |
| 45,4 | | 20 | | H 300 / 45,4 |
| 48,3 | | 30 | | H 300 / 48,3 |
| 48,3 * | 1 1/2" | 35 | | H 300 / 48,3 * |
| 50,0 | | 30 | | H 300 / 50,0 |

*mit Lasche / Technische Änderungen vorbehalten

Rohrschutzkappen H 300

Farbe: Gelb
 Material: PE-LD
 Serie: Rohrschutzkappen H 300
 Anwendung: Dienen dem Schutz von Rohren. Durch die dickwandige Ausführung für erhöhte Beanspruchung geeignet. 180° versetzt angeordnete, unterbrochene Wulste sorgen für einen Druckausgleich.

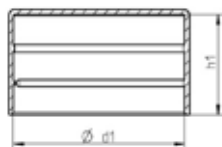


| d1 (Rohrdurchmesser)(mm) | Rohrgewinde | h1 mm | Artikel-Nr. | Typ |
|--------------------------|-------------|-------|-------------|-----------------|
| 51,0 | | 30 | | H 300 / 51,0 |
| 52,0 | | 32 | | H 300 / 52,0 |
| 53,0 | | 28 | | H 300 / 53,0 |
| 54,0 | 1 3/4" | 30 | | H 300 / 54,0 |
| 55,0 | | 30 | | H 300 / 55,0 |
| 57,0 | | 28 | | H 300 / 57,0 |
| 59,0 | | 28 | | H 300 / 59,0 |
| 60,3 | 2" | 35 | | H 300 / 60,3 |
| 64,0 | | 32 | | H 300 / 64,0 |
| 65,0 | | 35 | | H 300 / 65,0 |
| 67,0 | | 35 | | H 300 / 67,0 |
| 70,0 | | 30 | | H 300 / 70,0 |
| 73,0 | | 36 | | H 300 / 73,0 |
| 75,0 | | 36 | | H 300 / 75,0 |
| 76,1 | | 36 | | H 300 / 76,1 |
| 76,1 * | 2 1/2" | 35 | | H 300 / 76,1 * |
| 77,0 | | 36 | | H 300 / 77,0 |
| 78,0 | | 36 | | H 300 / 78,0 |
| 79,4 | | 30 | | H 300 / 79,4 |
| 81,0 | | 30 | | H 300 / 81,0 |
| 82,0 | | 30 | | H 300 / 82,0 |
| 83,0 | 2 3/4" | 30 | | H 300 / 83,0 |
| 85,0 | | 32 | | H 300 / 85,0 |
| 88,9 | | 40 | | H 300 / 88,9 |
| 88,9 * | 3" | 35 | | H 300 / 88,9 * |
| 90,0 | | 25 | | H 300 / 90,0 |
| 95,0 | | 33 | | H 300 / 95,0 |
| 101,6 | | 40 | | H 300 / 101,6 |
| 101,6 * | 3 1/2" | 35 | | H 300 / 101,6 * |
| 103,0 | | 40 | | H 300 / 103,0 |
| 105,0 | | 40 | | H 300 / 105,0 |
| 106,0 | | 40 | | H 300 / 106,0 |
| 108,0 | | 40 | | H 300 / 108,0 |
| 110,0 | | 40 | | H 300 / 110,0 |
| 114,3 | | 40 | | H 300 / 114,3 |
| 114,3 * | 4" | 35 | | H 300 / 114,3 * |
| 117,5 | | 40 | | H 300 / 117,5 |
| 121,0 | | 35 | | H 300 / 121,0 |
| 125,5 | | 37 | | H 300 / 125,5 |
| 127,0 | 4 1/2" | 35 | | H 300 / 127,0 |
| 130,0 | | 40 | | H 300 / 130,0 |

*mit Lasche / Technische Änderungen vorbehalten

Rohrschutzkappen H 300


Farbe: Gelb
 Material: PE-LD
 Serie: Rohrschutzkappen H 300
 Anwendung: Dienen dem Schutz von Rohren. Durch die dickwandige Ausführung für erhöhte Beanspruchung geeignet. 180° versetzt angeordnete, unterbrochene Wulste sorgen für einen Druckausgleich.

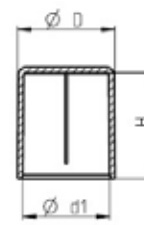


| d1 (Rohrdurchmesser)(mm) | Rohrgewinde | h1 mm | Artikel-Nr. | Typ |
|--------------------------|-------------|-------|-------------|----------------|
| 133,0 | | 40 | | H 300 / 133,0 |
| 136,0 | | 30 | | H 300 / 136,0 |
| 139,7 | | 40 | | H 300 / 139,7 |
| 141,3 | 5" | 40 | | H 300 / 141,3 |
| 146,0 | | 40 | | H 300 / 146,0 |
| 149,0 | | 40 | | H 300 / 149,0 |
| 152,4 | 5 1/2" | 40 | | H 300 / 152,4 |
| 156,0 | | 40 | | H 300 / 156,0 |
| 159,5 | | 40 | | H 300 / 159,5 |
| 165,1 | | 40 | | H 300 / 165,1 |
| 168,3 | 6" | 36 | | H 300 / 168,3 |
| 176,0 | | 40 | | H 300 / 176,0 |
| 177,8 | | 42 | | H 300 / 177,8 |
| 180,0 | | 40 | | H 300 / 180,0 |
| 185,0 | | 40 | | H 300 / 185,0 |
| 193,7 | | 40 | | H 300 / 193,7 |
| 219,1 | 8" | 40 | | H 300 / 219,1 |
| 232,0 | | 40 | | H 300 / 232,0 |
| 244,5 | | 44 | | H 300 / 244,5 |
| 267,0 | | 40 | | H 300 / 267,0 |
| 273,0 | 10" | 43 | | H 300 / 273,0 |
| 323,9 | 12" | 55 | | H 300 / 323,9 |
| 355,6 | 14" | 62 | | H 300 / 355,6 |
| 368,0 | | 55 | | H 300 / 368,0 |
| 406,4 | 16" | 62 | | H 300 / 406,4 |
| 419,1 | | 60 | | H 300 / 419,1 |
| 457,0 | 18" | 62 | | H 300 / 457,0 |
| 508,0 | 20" | 67,5 | | H 300 / 508,0 |
| 558,8 | 22" | 67,5 | | H 300 / 558,8 |
| 609,6 | 24" | 62 | | H 300 / 609,6 |
| 660,4 | 26" | 115 | | H 300 / 660,4 |
| 711,2 | 28" | 115 | | H 300 / 711,2 |
| 762,0 | 30" | 115 | | H 300 / 762,0 |
| 812,8 | 32" | 115 | | H 300 / 812,8 |
| 863,6 | 34" | 125 | | H 300 / 863,6 |
| 914,4 | 36" | 115 | | H 300 / 914,4 |
| 1016,0 | 40" | 115 | | H 300 / 1016,0 |
| 1066,8 | 42" | 115 | | H 300 / 1066,8 |
| 1117,6 | 44" | 125 | | H 300 / 1117,6 |
| 1219,2 | 48" | 115 | | H 300 / 1219,2 |
| 1422,4 | 56" | 150 | | H 300 / 1422,4 |
| 1524,0 | 60" | 150 | | H 300 / 1524,0 |
| 1625,0 | 64" | 150 | | H 300 / 1625,0 |

*mit Lasche / Technische Änderungen vorbehalten

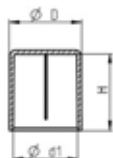
Rohrschutzkappen H 350

Farbe: Natur
 Material: PE-LD
 Serie: Rohrschutzkappen H 350
 Anwendung: Dienen dem Schutz von Rohren. Durch die dickwandige Ausführung für erhöhte Beanspruchung geeignet. 180° versetzt angeordnete, unterbrochene Wulste sorgen für einen Druckausgleich.



| D mm | d1 mm | H mm | Artikel-Nr. | Typ |
|---------|----------|---------|-------------|-----------------------------------|
| 6,0 | 4,0 | 22,0 | | H 350 / W 40 |
| 7,0 | 5,0 | 22,0 | | H 350 / W 50 |
| 7,0 | 5,8 | 7,0 | | H 350 / W 58 |
| 8,2 | 6,0 | 22,0 | | H 350 / W 60 |
| 8,0 | 6,3 | 22,0 | | H 350 / W 63 |
| 9,0 | 7,0 | 22,0 | | H 350 / W 70 |
| 10,0 | 8,0 | 34,0 | | H 350 / W 80 |
| 11,0 | 9,0 | 22,0 | | H 350 / W 90 |
| 12,0 | 10,0 | 34,0 | | H 350 / W 100 |
| 13,0 | 11,0 | 22,0 | | H 350 / W 110 |
| 14,0 | 12,0 | 34,0 | | H 350 / W 120 |
| 15,0 | 13,0 | 22,0 | | H 350 / W 130 |
| 16,0 | 14,0 | 22,0 | | H 350 / W 140 |
| 17,0 | 15,0 | 22,0 | | H 350 / W 150 |
| 18,0 | 16,0 | 22,0 | | H 350 / W 160 |
| 19,0 | 16,0 | 36,3 | | H 350 / W 161 |
| 19,2 | 17,2 | 20,0 | | H 350 / W 172 |
| 20,0 | 18,0 | 22,0 | | H 350 / W 180 |
| 20,0 | 18,0 | 55,0 | | H 350 / W 185 |
| 20,0 | 18,0 | 55,0 | | H 350 / W 185 mit Innenstege |
| 20,0 | 18,0 | 55,0 | | H 350 / W 185 mit Außenstege |
| 21,0 | 19,0 | 22,0 | | H 350 / W 190 |
| 22,0 | 20,0 | 22,0 | | H 350 / W 200 |
| 22,0 | 20,0 | 90,0 | | H 350 / W 290 |
| 25,0 | 22,0 | 28,0 | | H 350 / W 220 |
| 25,0 | 22,0 | 47,0 | | H 350 / W 224 |
| 25,0 | 22,0 | 90,0 | | H 350 / W 229 |
| 25,8 | 23,0 | 28,0 | | H 350 / W 230 |
| 27,0 | 24,0 | 30,0 | | H 350 / W 240 |
| 27,0 | 24,0 | 110,0 | | H 350 / W 241 |
| 28,0 | 25,0 | 35,8 | | H 350 / W 250 |
| 29,5 | 28,0 | 88,2 | | H 350 / W 280 mit zwei Luftlöcher |
| 30,0 | 28,5 | 21,0 | | H 350 / W 285 |
| 31,0 | 29,5 | 51,0 | | H 350 / W 295 |
| 54,0 | 51,5 | 10,0 | | H 350 / W 515 |
| 55,0 | 51,5 | 59,0 | | H 350 / W 516 |
| 56,0 | 51,5 | 100,0 | | H 350 / W 517 |
| 60,0 | 58,0 | 35,0 | | H 350 / W 580 |
| 65,0 | 62,0 | 8,0 | | H 350 / W 620 |
| 80,0 | 78,0 | 25,0 | | H 350 / W 780 |
| 82,0 | 80,0 | 25,0 | | H 350 / W 800 |
| 91,0 | 89,0 | 48,0 | | H 350 / W 890 |
| 93,0 | 91,0 | 18,0 | | H 350 / W 910 |
| 96,0 | 92,0 | 18,0 | | H 350 / W 920 |
| 102,0 | 99,0 | 13,0 | | H 350 / W 990 |
| 102,0 | 100,0 | 40,0 | | H 350 / W 1000 |

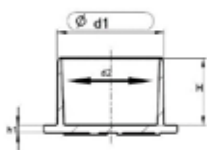
Technische Änderungen vorbehalten

Flexible Rohrschutzkappen H 351


Farbe: Gelb
 Material: TPE
 Serie: Flexible Rohrschutzkappen H 351
 Anwendung: Dienen dem Schutz von Rohren.

| D mm | d1 mm | H mm | Artikel-Nr. | Typ |
|---------|-------------|---------|-------------|---------------|
| 6,0 | 4,0 - 4,5 | 22,0 | | H 351 / W 40 |
| 7,0 | 5,0 - 5,5 | 22,0 | | H 351 / W 50 |
| 7,0 | 5,8 - 6,3 | 7,0 | | H 351 / W 58 |
| 8,2 | 6,0 - 6,5 | 22,0 | | H 351 / W 60 |
| 8,0 | 6,3 - 6,8 | 22,0 | | H 351 / W 63 |
| 9,0 | 7,0 - 7,5 | 22,0 | | H 351 / W 70 |
| 10,0 | 8,0 - 8,5 | 34,0 | | H 351 / W 80 |
| 11,0 | 9,0 - 9,5 | 22,0 | | H 351 / W 90 |
| 12,0 | 10,0 - 10,5 | 34,0 | | H 351 / W 100 |
| 13,0 | 11,0 - 11,5 | 22,0 | | H 351 / W 110 |
| 14,0 | 12,0 - 12,5 | 34,0 | | H 351 / W 120 |
| 15,0 | 13,0 - 13,5 | 22,0 | | H 351 / W 130 |
| 16,0 | 14,0 - 14,5 | 22,0 | | H 351 / W 140 |
| 17,0 | 15,0 - 15,5 | 22,0 | | H 351 / W 150 |

Technische Änderungen vorbehalten

Universalschutzkappen H 365


Farbe: Schwarz
 Material: PE-LD
 Serie: Universalschutzkappen H 365
 Anwendung: Findet für eine Vielzahl von Anwendungen als Stopfen oder Kappe Verwendung.

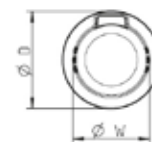
| D mm | d1 mm | d2 mm | H mm | h1 mm | Artikel-Nr. | Typ |
|---------|----------|--------------|---------|----------|-------------|------------|
| 22 | 17,15 | 15,95 - 16,2 | 10,0 | 1,5 | | H 365 / 16 |
| 26 | 20,7 | 18,2 - 19,1 | 13,0 | 1,5 | | H 365 / 20 |
| 31 | 26 | 23,4 - 24,4 | 15,0 | 1,5 | | H 365 / 25 |
| 40 | 33,3 | 29,5 - 30,7 | 22,0 | 1,5 | | H 365 / 32 |
| 50 | 41,4 | 37,8 - 39,0 | 15,0 | 1,5 | | H 365 / 40 |
| 60 | 51,3 | 50,0 | 15,0 | 1,5 | | H 365 / 50 |

Technische Änderungen vorbehalten

Wellenschutzkappen H 380

Farbe: Gelb
 Material: PE
 Serie: Wellenschutzkappen H 380
 Anwendung: Zum Schutz von Wellenden nach DIN 748-1 und DIN EN 50347. Gleichzeitige Sicherung der Passfeder.

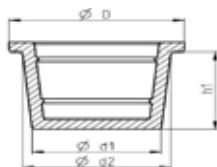
| Wellendurchmesser (W) mm | D mm | L mm | Artikel-Nr. | Typ |
|-----------------------------|---------|---------|-------------|-----------------|
| 9 | 14,5 | 24,0 | | H 380 / WS – 9 |
| 11 | 17,5 | 27,5 | | H 380 / WS – 11 |
| 14 | 22,5 | 35,0 | | H 380 / WS – 14 |
| 15 | 25,5 | 32,0 | | H 380 / WS – 15 |
| 16 | 25,5 | 47,0 | | H 380 / WS – 16 |
| 19 | 30,5 | 47,0 | | H 380 / WS – 19 |
| 20 | 32,0 | 58,5 | | H 380 / WS – 20 |
| 22 | 35,0 | 58,5 | | H 380 / WS – 22 |
| 24 | 38,5 | 58,5 | | H 380 / WS – 24 |
| 25 | 40,0 | 70,0 | | H 380 / WS – 25 |
| 28 | 45,0 | 70,0 | | H 380 / WS – 28 |
| 30 | 48,0 | 93,5 | | H 380 / WS – 30 |
| 32 | 51,0 | 93,5 | | H 380 / WS – 32 |
| 35 | 56,0 | 93,5 | | H 380 / WS – 35 |
| 38 | 61,0 | 93,5 | | H 380 / WS – 38 |
| 42 | 66,5 | 126,0 | | H 380 / WS – 42 |
| 45 | 72,0 | 117,5 | | H 380 / WS – 45 |
| 48 | 77,0 | 127,5 | | H 380 / WS – 48 |
| 55 | 88,0 | 127,5 | | H 380 / WS – 55 |
| 60 | 96,0 | 164,0 | | H 380 / WS – 60 |
| 65 | 102,5 | 163,0 | | H 380 / WS – 65 |
| 75 | 112,0 | 164,0 | | H 380 / WS – 75 |



Technische Änderungen vorbehalten

Kegelstopfen H 400


Farbe: Natur
 Material: PE-LD
 Serie: Kegelstopfen H 400
 Anwendung: Universell einsetzbar als Stopfen oder Kappe. Die Konizität eignet sich bestens zur Überbrückung von Toleranzen. Dienen dem Verschließen von Bohrungen und Innengewinden oder zum Schutz von Bolzen und Außengewinden.

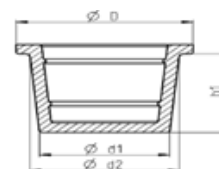


| D mm | Anwendung als Stopfen | | Anwendung als Kappe | | h1 mm | Artikel-Nr. | Typ |
|---------|-----------------------|-------|---------------------|-------|----------|-------------|---------------|
| | d1 mm | d2 mm | d3 mm | d4 mm | | | |
| 7,0 | 2,5 | 3,3 | 2,2 | 1,3 | 4,6 | | H 400 / C 25 |
| 8,3 | 5,0 | 5,6 | 4,4 | 3,7 | 3,8 | | H 400 / C 50 |
| 10,2 | 6,8 | 7,2 | 6,7 | 5,4 | 4,5 | | H 400 / C 68 |
| 11,0 | 8,1 | 9,3 | 7,8 | 6,6 | 7,0 | | H 400 / C 81 |
| 12,0 | 9,8 | 10,5 | 9,6 | 8,4 | 7,0 | | H 400 / C 98 |
| 14,0 | 10,6 | 11,8 | 10,0 | 8,8 | 7,0 | | H 400 / C 106 |
| 15,0 | 11,4 | 12,6 | 11,2 | 10,0 | 7,0 | | H 400 / C 114 |
| 16,0 | 13,3 | 14,5 | 12,8 | 11,6 | 7,0 | | H 400 / C 133 |
| 17,0 | 14,0 | 15,2 | 13,6 | 12,4 | 7,0 | | H 400 / C 140 |
| 18,0 | 14,6 | 15,2 | 14,5 | 13,3 | 7,0 | | H 400 / C 146 |
| 18,0 | 15,3 | 15,8 | 14,8 | 13,6 | 7,0 | | H 400 / C 153 |
| 20,0 | 16,0 | 17,2 | 16,2 | 14,6 | 9,0 | | H 400 / C 160 |
| 21,0 | 17,4 | 18,8 | 18,0 | 16,4 | 9,0 | | H 400 / C 174 |
| 22,0 | 18,2 | 19,6 | 18,8 | 17,2 | 9,0 | | H 400 / C 182 |
| 24,0 | 18,7 | 20,0 | 19,0 | 17,7 | 9,0 | | H 400 / C 187 |
| 24,0 | 19,8 | 21,0 | 19,7 | 18,3 | 9,0 | | H 400 / C 198 |
| 25,0 | 20,3 | 22,6 | 20,8 | 18,4 | 14,0 | | H 400 / C 203 |
| 26,0 | 21,1 | 23,3 | 22,0 | 19,6 | 14,0 | | H 400 / C 212 |
| 28,0 | 23,0 | 25,0 | 24,0 | 21,6 | 14,0 | | H 400 / C 230 |
| 30,0 | 24,3 | 26,4 | 25,0 | 22,6 | 14,0 | | H 400 / C 243 |
| 30,0 | 25,7 | 27,8 | 26,8 | 24,4 | 14,0 | | H 400 / C 257 |
| 32,0 | 27,2 | 29,3 | 27,0 | 24,6 | 14,0 | | H 400 / C 272 |
| 35,0 | 30,0 | 32,0 | 30,6 | 28,4 | 14,0 | | H 400 / C 300 |
| 38,0 | 32,0 | 34,0 | 32,0 | 29,6 | 14,0 | | H 400 / C 320 |
| 40,0 | 33,6 | 36,0 | 34,0 | 31,6 | 14,0 | | H 400 / C 336 |
| 41,0 | 34,5 | 37,0 | 35,0 | 32,6 | 14,0 | | H 400 / C 345 |
| 42,0 | 36,0 | 38,4 | 36,0 | 33,6 | 14,0 | | H 400 / C 360 |
| 44,0 | 37,9 | 40,0 | 38,0 | 35,6 | 14,0 | | H 400 / C 379 |
| 43,0 | 38,5 | 41,0 | 39,5 | 37,1 | 14,0 | | H 400 / C 385 |
| 46,0 | 39,8 | 42,0 | 39,5 | 37,1 | 14,0 | | H 400 / C 398 |
| 47,0 | 41,3 | 43,5 | 41,5 | 39,1 | 14,0 | | H 400 / C 413 |
| 52,0 | 43,9 | 46,3 | 42,0 | 40,2 | 13,5 | | H 400 / C 439 |
| 52,0 | 45,5 | 47,9 | 45,0 | 43,0 | 13,5 | | H 400 / C 455 |
| 54,0 | 47,9 | 49,0 | 46,5 | 44,1 | 13,5 | | H 400 / C 479 |
| 56,0 | 49,8 | 51,2 | 48,5 | 46,1 | 13,5 | | H 400 / C 498 |
| 55,0 | 50,5 | 51,5 | 51,3 | 48,8 | 14,0 | | H 400 / C 505 |
| 58,0 | 52,5 | 54,8 | 52,5 | 50,6 | 13,5 | | H 400 / C 525 |
| 60,0 | 54,5 | 55,8 | 54,0 | 51,6 | 12,8 | | H 400 / C 545 |

Technische Änderungen vorbehalten

Kegelstopfen H 400

Farbe: Natur
 Material: PE-LD
 Serie: Kegelstopfen H 400
 Anwendung: Universell einsetzbar als Stopfen oder Kappe. Die Konizität eignet sich bestens zur Überbrückung von Toleranzen. Dienen dem Verschließen von Bohrungen und Innengewinden oder zum Schutz von Bolzen und Außengewinden.



| D mm | Anwendung als Stopfen | | Anwendung als Kappe | | h1 mm | Artikel-Nr. | Typ |
|---------|-----------------------|-------|---------------------|-------|----------|-------------|----------------|
| | d1 mm | d2 mm | d3 mm | d4 mm | | | |
| 61,0 | 55,5 | 56,3 | 55,0 | 52,6 | 13,5 | | H 400 / C 555 |
| 63,0 | 57,0 | 57,5 | 56,8 | 54,5 | 13,5 | | H 400 / C 570 |
| 64,0 | 58,5 | 60,0 | 58,0 | 55,6 | 13,5 | | H 400 / C 585 |
| 66,0 | 60,5 | 61,5 | 60,0 | 57,6 | 13,5 | | H 400 / C 605 |
| 67,0 | 61,3 | 63,7 | 61,0 | 58,6 | 13,5 | | H 400 / C 613 |
| 68,0 | 62,5 | 63,6 | 62,0 | 59,6 | 13,5 | | H 400 / C 625 |
| 69,0 | 63,5 | 64,5 | 63,0 | 60,1 | 13,0 | | H 400 / C 635 |
| 71,0 | 65,0 | 66,3 | 64,5 | 62,3 | 13,0 | | H 400 / C 650 |
| 72,0 | 66,0 | 67,8 | 65,0 | 62,6 | 13,0 | | H 400 / C 660 |
| 74,0 | 67,9 | 68,5 | 67,0 | 64,6 | 13,0 | | H 400 / C 679 |
| 75,0 | 69,8 | 70,9 | 68,0 | 66,0 | 13,0 | | H 400 / C 698 |
| 77,0 | 71,5 | 73,5 | 70,0 | 67,6 | 13,0 | | H 400 / C 715 |
| 79,0 | 72,8 | 75,0 | 70,0 | 67,6 | 13,0 | | H 400 / C 728 |
| 85,0 | 74,0 | 75,2 | 73,0 | 69,9 | 13,0 | | H 400 / C 740 |
| 87,0 | 76,5 | 78,6 | 76,5 | 73,4 | 17,0 | | H 400 / C 765 |
| 88,0 | 77,5 | 79,7 | 76,0 | 72,9 | 17,0 | | H 400 / C 775 |
| 90,0 | 79,0 | 81,1 | 78,0 | 75,4 | 17,0 | | H 400 / C 790 |
| 92,0 | 81,5 | 82,3 | 80,0 | 76,9 | 17,0 | | H 400 / C 815 |
| 95,0 | 84,0 | 87,0 | 83,0 | 79,9 | 17,0 | | H 400 / C 840 |
| 97,0 | 86,5 | 88,3 | 86,0 | 82,9 | 17,0 | | H 400 / C 865 |
| 100,0 | 89,0 | 92,0 | 89,0 | 86,5 | 17,0 | | H 400 / C 890 |
| 102,0 | 91,5 | 94,3 | 92,0 | 88,9 | 17,0 | | H 400 / C 915 |
| 105,0 | 94,0 | 96,4 | 92,0 | 90,0 | 17,0 | | H 400 / C 940 |
| 107,0 | 96,5 | 99,5 | 96,0 | 92,9 | 17,0 | | H 400 / C 965 |
| 110,0 | 99,0 | 101,2 | 99,0 | 95,9 | 17,0 | | H 400 / C 990 |
| 112,0 | 101,5 | 104,0 | 102,0 | 98,9 | 17,0 | | H 400 / C 1015 |
| 115,0 | 104,0 | 107,0 | 104,0 | 100,9 | 17,0 | | H 400 / C 1040 |
| 117,0 | 106,5 | 109,5 | 106,0 | 102,9 | 17,0 | | H 400 / C 1065 |
| 120,0 | 109,0 | 112,0 | 108,0 | 105,0 | 17,0 | | H 400 / C 1090 |
| 123,0 | 112,0 | 115,0 | 112,5 | 109,4 | 17,0 | | H 400 / C 1120 |
| 125,0 | 114,0 | 117,0 | 114,5 | 111,4 | 17,0 | | H 400 / C 1140 |
| 130,0 | 119,0 | 123,0 | 120,2 | 116,1 | 23,0 | | H 400 / C 1190 |
| 134,0 | 124,0 | 128,0 | 123,0 | 119,1 | 23,0 | | H 400 / C 1240 |
| 137,6 | 127,5 | 131,5 | 127,6 | 123,6 | 23,0 | | H 400 / C 1275 |
| 140,0 | 129,0 | 133,0 | 130,2 | 126,1 | 23,0 | | H 400 / C 1290 |
| 143,0 | 133,0 | 137,0 | 133,0 | 129,0 | 23,0 | | H 400 / C 1330 |
| 149,0 | 139,0 | 143,0 | 139,0 | 135,0 | 23,0 | | H 400 / C 1390 |
| 159,5 | 146,8 | 150,8 | 149,9 | 144,0 | 23,0 | | H 400 / C 1468 |
| 159,0 | 149,0 | 153,0 | 148,0 | 144,1 | 23,0 | | H 400 / C 1490 |
| 163,6 | 153,5 | 157,5 | 153,6 | 149,6 | 23,0 | | H 400 / C 1535 |
| 170,0 | 160,0 | 164,0 | 160,0 | 156,0 | 23,0 | | H 400 / C 1600 |

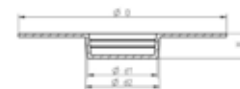
Technische Änderungen vorbehalten

Richtwerte für die Anwendung H 400 als Stopfen

| Typ | Regelgew. metrisch | Metrisches Gewinde (Feingewinde) | | | | | | Rohrgewinde |
|----------------|-----------------------|----------------------------------|------------|-----------|------------|-----------|------------|-------------|
| H 400 / C 68 | M 7 | M 7 x 1 | | | | | | |
| H 400 / C 81 | M 10 | M 10 x 1 | | | | | R 1/8" | |
| H 400 / C 98 | | | M 12 x 1,5 | | | | | |
| H 400 / C 106 | | M 12 x 1 | | | | | | |
| H 400 / C 114 | M 14 | | | | | | R 1/4" | |
| H 400 / C 133 | M 16 | M 15 x 1 | | | | | | |
| H 400 / C 146 | M 18 | | | | | | R 3/8" | |
| H 400 / C 153 | | M 17 x 1 | | M 18 x 2 | | | | |
| H 400 / C 174 | | | M 20 x 1,5 | M 20 x 2 | | | | |
| H 400 / C 182 | | M 20 x 1 | | | | | R 1/2" | |
| H 400 / C 187 | M 22 | | | | | | | |
| H 400 / C 198 | M 24 | | M 22 x 1,5 | | | | R 5/8" | |
| H 400 / C 203 | | | | M 24 x 2 | | | | |
| H 400 / C 212 | | | M 24 x 1,5 | | | | | |
| H 400 / C 230 | M 27 | | M 26 x 1,5 | M 26 x 2 | | | R 3/4" | |
| H 400 / C 243 | | M 27 x 1 | M 27 x 1,5 | M 28 x 2 | | | | |
| H 400 / C 257 | M 30 | M 28 x 1 | M 28 x 1,5 | | M 30 x 3 | | | |
| H 400 / C 272 | | | M 30 x 1,5 | M 30 x 2 | M 32 x 3 | | R 7/8" | |
| H 400 / C 300 | | M 32 x 1 | M 33 x 1,5 | M 33 x 2 | M 34 x 3 | | | |
| H 400 / C 320 | | M 34 x 1 | M 35 x 1,5 | M 35 x 2 | M 36 x 3 | | | |
| H 400 / C 336 | M 39 | M 36 x 1 | M 36 x 1,5 | M 37 x 2 | M 38 x 3 | | R 1 1/8" | |
| H 400 / C 345 | | M 38 x 1 | M 38 x 1,5 | M 39 x 2 | M 39 x 3 | M 40 x 4 | | |
| H 400 / C 360 | M 42 | | M 39 x 1,5 | M 39 x 2 | | M 42 x 4 | | |
| H 400 / C 379 | | M 40 x 1 | M 40 x 1,5 | M 42 x 2 | M 42 x 3 | | R 1 1/4" | |
| H 400 / C 385 | M 45 | | M 42 x 1,5 | | | | | |
| H 400 / C 398 | | M 42 x 1 | | | M 45 x 3 | M 45 x 4 | | |
| H 400 / C 413 | M 48 | | | M 45 x 2 | | | R 1 3/8" | |
| H 400 / C 439 | | | | | M 48 x 3 | | R 1 1/2" | |
| H 400 / C 455 | M 52 | M 48 x 1 | M 48 x 1,5 | | M 50 x 3 | | | |
| H 400 / C 479 | | M 50 x 1 | M 50 x 1,5 | | M 52 x 3 | | R 1 3/4" | |
| H 400 / C 498 | | M 52 x 1 | | | | M 55 x 4 | | |
| H 400 / C 505 | | | | | M 55 x 3 | M 56 x 4 | | |
| H 400 / C 525 | M 60 | M 55 x 1 | M 55 x 1,5 | M 56 x 2 | | M 58 x 4 | | |
| H 400 / C 545 | | | | | | M 60 x 4 | | |
| H 400 / C 555 | | M 58 x 1 | M 58 x 1,5 | | M 58 x 1,5 | | M 58 x 1,5 | |
| H 400 / C 570 | | | M 60 x 1,5 | M 60 x 2 | | M 62 x 4 | | |
| H 400 / C 585 | | | | M 62 x 2 | | M 64 x 4 | | |
| H 400 / C 605 | M 68 | | | M 64 x 2 | M 65 x 3 | | | |
| H 400 / C 613 | | | M 64 x 1,5 | M 65 x 2 | | | R 2 1/4" | |
| H 400 / C 625 | | M 64 x 1 | | | | M 64 x 4 | M 68 x 4 | |
| H 400 / C 635 | | | | | M 68 x 3 | | | |
| H 400 / C 650 | | | | M 68 x 2 | | | | |
| H 400 / C 679 | | | | | M 72 x 3 | | | |
| H 400 / C 715 | | | | M 75 x 2 | | | R 2 1/2" | |
| H 400 / C 728 | | | | M 76 x 2 | | | M 80 x 6 | |
| H 400 / C 740 | | | | | | M 80 x 4 | | |
| H 400 / C 765 | | | | M 80 x 2 | | | | |
| H 400 / C 775 | | | | | | | M 85 x 6 | |
| H 400 / C 790 | | | | | | M 85 x 4 | | |
| H 400 / C 815 | | | | M 85 x 2 | | | | |
| H 400 / C 840 | | | | | | M 90 x 4 | M 90 x 6 | |
| H 400 / C 865 | | | | M 90 x 2 | | | M 95 x 6 | |
| H 400 / C 890 | | | | | | M 95 x 4 | | |
| H 400 / C 915 | | | | M 95 x 2 | | | M 100 x 6 | |
| H 400 / C 940 | | | | | | M 100 x 4 | | |
| H 400 / C 965 | | | | M 100 x 2 | | | M 105 x 6 | |
| H 400 / C 990 | | | | | | M 105 x 4 | | |
| H 400 / C 1015 | | | | M 105 x 2 | | | M 110 x 6 | |
| H 400 / C 1040 | | | | | | M 110 x 4 | | |
| H 400 / C 1065 | | | | M 110 x 2 | | | M 115 x 6 | |
| H 400 / C 1090 | | | | | | M 115 x 4 | | |
| H 400 / C 1120 | | | | M 115 x 2 | | | M 120 x 6 | |
| H 400 / C 1140 | | | | | | M 120 x 4 | | |
| H 400 / C 1190 | | | | | | M 125 x 4 | | |
| H 400 / C 1240 | | | | | | M 130 x 4 | | |
| H 400 / C 1275 | | | | | | | M 135 x 6 | |
| H 400 / C 1330 | | | | | | M 140 x 4 | R 5" | |
| H 400 / C 1468 | | | | | | | M 155 x 6 | |
| H 400 / C 1490 | | | | | M 155 x 3 | | | |
| H 400 / C 1535 | | | | | M 160 x 3 | | | |
| H 400 / C 1600 | | | | | M 165 x 3 | | M 170 x 6 | |

Flanschabdeckungen H 440

Farbe: Gelb
 Material: PE-LD
 Serie: Flanschabdeckungen H 440
 Anwendung: Zum Schutz von Flanschen, verschließen die Flanschöffnungen und schützen die Dichtleiste der Flanscharmatur. Die Klemmrippen dienen zur Überbrückung größerer Toleranzen.



| Nennweite | D mm | d1 mm | d2 mm | H mm | Artikel-Nr. | Typ |
|-----------|------|-------|-------|------|-------------|--------------|
| NW 20 | 90 | 22,0 | 22,8 | 10 | | H 440 / 20 |
| NW 25 | 100 | 24,3 | 28,8 | 15 | | H 440 / 25 |
| NW 32 | 110 | 36,5 | 38,5 | 15 | | H 440 / 32 |
| NW 40 | 125 | 42,0 | 44,4 | 15 | | H 440 / 40 |
| NW 50 | 130 | 53,5 | 55,9 | 15 | | H 440 / 50 |
| NW 65 | 122 | 68,0 | 71,0 | 20 | | H 440 / 65 |
| NW 80 | 138 | 81,0 | 83,1 | 20 | | H 440 / 80 |
| NW 100 | 190 | 106,0 | 108,5 | 20 | | H 440 / 100 |
| NW 125 | 225 | 130,5 | 133,0 | 20 | | H 440 / 125 |
| NW 150 | 270 | 158,0 | 160,5 | 20 | | H 440 / 150 |
| NW 200 | 270 | 205,0 | 210,0 | 20 | | *H 440 / 200 |

*ohne Aussenrippen / Technische Änderungen vorbehalten

Flanschabdeckungen H 445

Farbe: Gelb
 Material: PE-LD
 Serie: Flanschabdeckungen H 445
 Anwendung: Besteht durch eine schnelle und passgenaue Montage. Dienen dem Schutz von Flanschen, durch den großen Schutzkragen werden nicht nur die Flanschöffnungen, sondern auch die Schraublöcher geschützt.

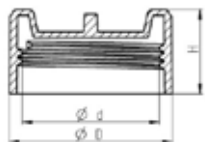


| Nennweite | Nom. | D mm | d mm | H mm | Artikel-Nr. | Typ |
|-----------|--------|-------|-------|------|-------------|-------------|
| NW 15 | 1/2" | 90.0 | 19.0 | 15.0 | | H 445 / 15 |
| NW 20 | 3/4" | 100.0 | 24.0 | 20.0 | | H 445 / 20 |
| NW 25 | 1" | 110.0 | 30.0 | 20.0 | | H 445 / 25 |
| NW 32 | 1 1/4" | 136.0 | 39.0 | 20.0 | | H 445 / 32 |
| NW 40 | 1 1/2" | 146.0 | 45.0 | 20.0 | | H 445 / 40 |
| NW 50 | 2" | 160.0 | 56.0 | 20.0 | | H 445 / 50 |
| NW 65 | 2 1/2" | 180.0 | 72.0 | 20.0 | | H 445 / 65 |
| NW 80 | 3" | 196.0 | 85.0 | 25.0 | | H 445 / 80 |
| NW 100 | 4" | 216.0 | 109.0 | 25.0 | | H 445 / 100 |
| NW 125 | 5" | 246.0 | 134.0 | 25.0 | | H 445 / 125 |
| NW 150 | 6" | 280.0 | 161.0 | 35.0 | | H 445 / 150 |
| NW 200 | 8" | 336.0 | 210.0 | 43.0 | | H 445 / 200 |
| NW 250 | 10" | 390.0 | 262.0 | 41.0 | | H 445 / 250 |

Technische Änderungen vorbehalten

Schraubkappen H 450


Farbe: Gelb
 Material: PP
 Serie: Schraubkappen H 450
 Anwendung: Passend für eine Vielzahl von Außengewindearten. Leichte griffige Handhabung, Montage durch die Außenränder.

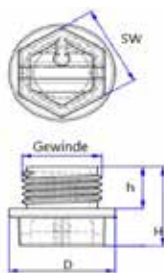


| D mm | d mm | H mm | Artikel-Nr. | Typ |
|---------|---------|---------|-------------|--------------------|
| 11,4 | 8,2 | 9,3 | | H 450 / M 8 x 1,0 |
| 17,4 | 14,2 | 11,3 | | H 450 / M 14 x 1,5 |
| 19,4 | 16,2 | 11,3 | | H 450 / M 16 x 1,5 |
| 23,7 | 20,0 | 13,3 | | H 450 / M 20 x 1,5 |
| 25,8 | 22,2 | 13,5 | | H 450 / M 22 x 1,5 |
| 27,7 | 24,1 | 13,3 | | H 450 / M 24 x 1,5 |

Technische Änderungen vorbehalten

Schraubstopfen H 490


Farbe: Gelb
 Material: PA 6 (schlagzähem Polyamid)
 Serie: Schraubstopfen H 490
 Anwendung: Kunststoff Schraubstopfen aus schlagzähem Polyamid. Dauertemperaturbeständig von -20°C bis $+80^{\circ}\text{C}$, beständig gegen Hydrauliköle. Der Schlitz und Außensechskant ermöglicht die Befestigung mittels Schraubendreher oder Schraubenschlüssel. Der Schraubstopfen H490 verhindert innerhalb gewisser Grenzen das Eindringen und Austreten von Flüssigkeiten.



| D mm | H mm | h mm | SW mm | Artikel-Nr. | Typ |
|---------|---------|---------|----------|-------------|-------------------|
| 21 | 17.2 | 9 | 17 | | H 490 / M12 x 1,5 |
| 21 | 17.2 | 9 | 17 | | H 490 / M14 x 1,5 |
| 21 | 17.2 | 9 | 17 | | H 490 / M16 x 1,5 |
| 29 | 16.7 | 8.5 | 22 | | H 490 / M18 x 1,5 |
| 27,5 | 16.7 | 8.5 | 22 | | H 490 / M20 x 1,5 |
| 29 | 16.7 | 8.5 | 22 | | H 490 / M22 x 1,5 |
| 32 | 20.2 | 12 | 22 | | H 490 / M24 x 1,5 |
| 35,6 | 20.2 | 12 | 27 | | H 490 / M26 x 1,5 |
| 38,8 | 21.5 | 11.5 | 27 | | H 490 / M30 x 2 |
| 44 | 22.3 | 12.1 | 27 | | H 490 / M36 x 2 |
| 52 | 22 | 12 | 36 | | H 490 / M42 x 2 |
| 52,7 | 22.3 | 12.2 | 36 | | H 490 / M45 x 2 |
| 57 | 25 | 15 | 36 | | H 490 / M48 x 2 |
| 60 | 25 | 15 | 36 | | H 490 / M52 x 2 |

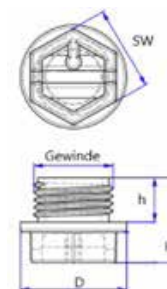
Technische Änderungen vorbehalten

Schraubstopfen mit EPDM Dichtung H 495

Farbe: Gelb
Material: PA 6 (schlagzähem Polyamid)
Serie: Schraubstopfen mit EPDM Dichtung H 495
Anwendung: Kunststoff Schraubstopfen mit Dichtung aus schlagzähem Polyamid. Dauertemperaturbeständig von -20°C bis $+80^{\circ}\text{C}$, beständig gegen Hydrauliköle. Der Schlitz und Außensechskant ermöglicht die Befestigung mittels Schraubendreher oder Schraubenschlüssel. Der Schraubstopfen H495 mit der EPDM Dichtung verhindert innerhalb gewisser Grenzen das Eindringen und Austreten von Flüssigkeiten.



| D mm | H mm | h mm | SW mm | Artikel-Nr. | Typ |
|------|------|------|-------|-------------|-------------------|
| 21 | 17,2 | 9 | 17 | | H 495 / M12 x 1,5 |
| 21 | 17,2 | 9 | 17 | | H 495 / M14 x 1,5 |
| 21 | 17,2 | 9 | 17 | | H 495 / M16 x 1,5 |
| 29 | 16,7 | 8,5 | 22 | | H 495 / M18 x 1,5 |
| 27,5 | 16,7 | 8,5 | 22 | | H 495 / M20 x 1,5 |
| 29 | 16,7 | 8,5 | 22 | | H 495 / M22 x 1,5 |
| 32 | 20,2 | 12 | 22 | | H 495 / M24 x 1,5 |
| 35,6 | 20,2 | 12 | 27 | | H 495 / M26 x 1,5 |
| 38,8 | 21,5 | 11,5 | 27 | | H 495 / M30 x 2 |
| 44 | 22,3 | 12,1 | 27 | | H 495 / M36 x 2 |
| 52 | 22 | 12 | 36 | | H 495 / M42 x 2 |
| 52,7 | 22,3 | 12,2 | 36 | | H 495 / M45 x 2 |
| 57 | 25 | 15 | 36 | | H 495 / M48 x 2 |
| 60 | 25 | 15 | 36 | | H 495 / M52 x 2 |



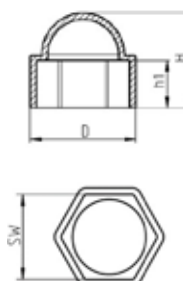
Technische Änderungen vorbehalten

Sechskantschutzkappen H 600

Farbe: Schwarz
Material: PE-LD)
Serie: Sechskantschutzkappen H 600
Anwendung: Sechskantschutzkappen bieten sicheren Schutz vor Korrosion für Bolzen und Muttern. Eine dickwandige Konstruktion ermöglicht erhöhte Beanspruchung.



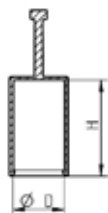
| D mm | H mm | h1 mm | SW mm | Artikel-Nr. | Typ |
|------|------|-------|-------|-------------|--------------|
| 7,6 | 7,9 | 5,1 | 7 | | H 600 / M 4 |
| 9,4 | 10,7 | 6,8 | 8 | | H 600 / M 5 |
| 10,9 | 13,2 | 6,8 | 10 | | H 600 / M 6 |
| 14,6 | 15,3 | 8,9 | 13 | | H 600 / M 8 |
| 17,9 | 20,4 | 10,2 | 17 | | H 600 / M 10 |
| 20,1 | 21,9 | 11,4 | 19 | | H 600 / M 12 |
| 23,4 | 24,4 | 12,9 | 22 | | H 600 / M 14 |
| 25,9 | 27,9 | 15 | 24 | | H 600 / M 16 |
| 31,9 | 33,9 | 17,9 | 30 | | H 600 / M 20 |
| 33,9 | 36,9 | 18,9 | 32 | | H 600 / M 22 |
| 37,9 | 40,9 | 19,9 | 36 | | H 600 / M 24 |
| 42,9 | 46,9 | 21,9 | 41 | | H 600 / M 27 |
| 51,9 | 56,9 | 34,9 | 50 | | H 600 / M 33 |
| 55,9 | 63,9 | 37,9 | 55 | | H 600 / M 36 |



Technische Änderungen vorbehalten

Flexible Griffkappen H 611


Farbe: Gelb
 Material: TPE)
 Serie: Flexible Griffkappen H 611
 Anwendung: Einsetzbar für Rohrenden, Schläuche und Bolzen. Einfache Handhabung durch die ergonomisch geformte Griffflasche.

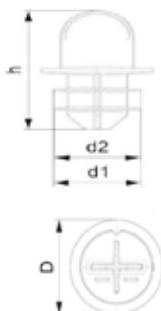


| D (Anwendungsbereiche) mm | H mm | Artikel-Nr. | Typ |
|------------------------------|---------|-------------|-----------------|
| 4 - 5 | 20 | | H 611 / 4 x 20 |
| 4,8 - 6 | 20 | | H 611 / 5 x 20 |
| 5,9 - 7,5 | 20 | | H 611 / 6 x 20 |
| 7,0 - 8,0 | 20 | | H 611 / 7 x 20 |
| 7,7 - 9,0 | 20 | | H 611 / 8 x 20 |
| 8,9 - 10,5 | 20 | | H 611 / 9 x 20 |
| 9,7 - 11,5 | 20 | | H 611 / 10 x 20 |
| 10,7-12,5 | 20 | | H 611 / 11 x 20 |
| 11,7-13,0 | 20 | | H 611 / 12 x 20 |
| 12,7-15,0 | 20 | | H 611 / 13 x 20 |
| 13,8-16,0 | 20 | | H 611 / 14 x 20 |
| 14,8-17,0 | 20 | | H 611 / 15 x 20 |
| 15,8-18,0 | 20 | | H 611 / 16 x 20 |
| 16,7-19,0 | 20 | | H 611 / 17 x 20 |
| 17,7-20,0 | 20 | | H 611 / 18 x 20 |
| 19,8-22,0 | 20 | | H 611 / 20 x 20 |
| 21,8-24,0 | 20 | | H 611 / 22 x 20 |
| 23,8-26,0 | 20 | | H 611 / 24 x 20 |

Technische Änderungen vorbehalten

Griffstopfen H 780


Farbe: Gelb
 Material: PE-LD)
 Serie: Griffstopfen H 780
 Anwendung: Einsetzbar für Rohrleitungen, sowie für Innengewinde und Bohrungen. Lamellen rasten in das Gewinde ein. Leichte Demontage durch handliches Griffstück.



| D mm | d1 mm | d2 mm | h mm | Artikel-Nr. | Typ |
|---------|----------|----------|---------|-------------|------------------|
| 14,0 | 10,5 | 10,0 | 27,5 | | H 780 / 14 x 2 |
| 16,0 | 12,5 | 12,0 | 29,0 | | H 780 / 16 x 2 |
| 18,0 | 14,5 | 14,0 | 31,0 | | H 780 / 18 x 2 |
| 20,0 | 16,5 | 16,0 | 34,5 | | H 780 / 20 x 2 |
| 26,0 | 20,5 | 20,0 | 38,0 | | H 780 / 26 x 3 |
| 32,0 | 26,5 | 26,0 | 42,0 | | H 780 / 32 x 3 |
| 40,0 | 33,5 | 33,0 | 44,5 | | H 780 / 40 x 3,5 |
| 50,0 | 42,5 | 42,0 | 51,0 | | H 780 / 50 x 4,0 |
| 63,0 | 55,0 | 54,0 | 67,5 | | H 780 / 63 x 4,5 |

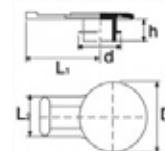
Technische Änderungen vorbehalten

Laschenstopfen H 800

Farbe: Gelb
 Material: PE-LD
 Serie: Laschenstopfen H 800
 Anwendung: Die Flachkopf-Ausführung ist einsetzbar für Innengewinde und Bohrungen. Der Stopfen hat einen festen Sitz durch seinen balligen Schaft.



| D mm | d mm | H mm | L1 mm | L2 mm | Artikel-Nr. | Typ |
|------|------|------|-------|-------|-------------|------------------|
| 16,0 | 11,8 | 7,0 | 18,0 | 12,0 | | H 800 / M 12x1,5 |
| 19,0 | 13,8 | 7,0 | 19,5 | 12,0 | | H 800 / M 14x1,5 |
| 21,5 | 15,6 | 7,0 | 23,0 | 14,0 | | H 800 / M 16x1,5 |
| 25,0 | 17,8 | 7,5 | 25,0 | 14,0 | | H 800 / M 18x1,5 |
| 27,0 | 19,8 | 7,5 | 26,0 | 14,0 | | H 800 / M 20x1,5 |
| 29,0 | 21,8 | 7,5 | 31,0 | 14,0 | | H 800 / M 22x1,5 |
| 30,0 | 23,8 | 7,5 | 31,0 | 14,0 | | H 800 / M 24x1,5 |
| 32,0 | 25,8 | 8,0 | 31,0 | 14,0 | | H 800 / M 26x1,5 |
| 35,0 | 29,5 | 10,0 | 31,5 | 14,0 | | H 800 / M 30x2 |
| 40,0 | 35,5 | 10,0 | 34,0 | 14,0 | | H 800 / M 36x2 |
| 50,0 | 41,5 | 10,0 | 40,0 | 15,0 | | H 800 / M 42x2 |
| 50,0 | 44,5 | 10,0 | 40,0 | 15,0 | | H 800 / M 45x2 |
| 60,0 | 51,5 | 10,0 | 45,0 | 15,0 | | H 800 / M 52x2 |



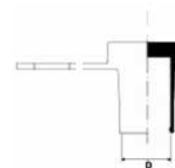
Technische Änderungen vorbehalten

Schmiernippelkappen H 810 PE-LD rot

Farbe: Rot
 Material: PE-LD
 Serie: Schmiernippelkappen H 810 rot
 Anwendung: Schützt geöffnete Steckkupplungen vor Beschädigung und Verschmutzung.



| Lasche | D mm | Artikel-Nr. | Typ |
|--------|------|-------------|---------------|
| nein | 6,0 | | H 810 / PE 6 |
| ja | 6,0 | | H 810 / PE 6Z |



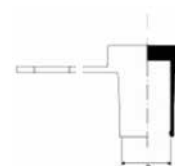
Technische Änderungen vorbehalten

Schmiernippelkappen H 810 TPE schwarz

Farbe: Schwarz
 Material: TPE
 Serie: Schmiernippelkappen H 810 schwarz
 Anwendung: Schützt geöffnete Steckkupplungen vor Beschädigung und Verschmutzung.



| Lasche | D mm | Artikel-Nr. | Typ |
|--------|------|-------------|----------------|
| nein | 6,0 | | H 810 / TPE 6 |
| ja | 6,0 | | H 810 / TPE 6Z |



Technische Änderungen vorbehalten

Tauchkappen H 1000

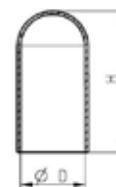

Farbe: Schwarz
 Material: PVC
 Serie: Tauchkappen H 1000
 Anwendung: Zum Schutz von Rohrenden und Profilen. Durch das flexible Material können Toleranzen überbrückt werden.

| D mm | H min. mm | H max. mm | Artikel-Nr. | Typ |
|---------|--------------|--------------|-------------|---------------|
| 1,5 | 10 | 20 | | H 1000 / 1,5 |
| 1,8 | 10 | 20 | | H 1000 / 1,8 |
| 2,0 | 10 | 20 | | H 1000 / 2,0 |
| 2,5 | 10 | 27 | | H 1000 / 2,5 |
| 3,0 | 10 | 20 | | H 1000 / 3,0 |
| 3,5 | 10 | 55 | | H 1000 / 3,5 |
| 4,0 | 10 | 55 | | H 1000 / 4,0 |
| 4,5 | 10 | 65 | | H 1000 / 4,5 |
| 5,0 | 10 | 100 | | H 1000 / 5,0 |
| 5,5 | 10 | 90 | | H 1000 / 5,5 |
| 6,0 | 10 | 125 | | H 1000 / 6,0 |
| 6,4 | 10 | 45 | | H 1000 / 6,4 |
| 6,5 | 10 | 105 | | H 1000 / 6,5 |
| 7,0 | 10 | 95 | | H 1000 / 7,0 |
| 7,5 | 10 | 60 | | H 1000 / 7,5 |
| 8,0 | 10 | 120 | | H 1000 / 8,0 |
| 8,5 | 10 | 50 | | H 1000 / 8,5 |
| 8,7 | 10 | 120 | | H 1000 / 8,7 |
| 9,0 | 10 | 115 | | H 1000 / 9,0 |
| 9,5 | 10 | 50 | | H 1000 / 9,5 |
| 10,0 | 10 | 113 | | H 1000 / 10,0 |
| 11,0 | 10 | 45 | | H 1000 / 11,0 |
| 12,0 | 10 | 115 | | H 1000 / 12,0 |
| 13,0 | 10 | 105 | | H 1000 / 13,0 |
| 14,0 | 10 | 108 | | H 1000 / 14,0 |
| 15,0 | 10 | 140 | | H 1000 / 15,0 |
| 16,0 | 10 | 145 | | H 1000 / 16,0 |
| 17,0 | 10 | 55 | | H 1000 / 17,0 |
| 18,0 | 10 | 195 | | H 1000 / 18,0 |
| 19,0 | 10 | 145 | | H 1000 / 19,0 |
| 20,0 | 10 | 130 | | H 1000 / 20,0 |
| 21,0 | 10 | 135 | | H 1000 / 21,0 |
| 21,9 | 10 | 145 | | H 1000 / 21,9 |
| 22,0 | 10 | 65 | | H 1000 / 22,0 |
| 23,0 | 10 | 50 | | H 1000 / 23,0 |
| 24,0 | 10 | 160 | | H 1000 / 24,0 |
| 25,0 | 10 | 175 | | H 1000 / 25,0 |
| 26,0 | 10 | 140 | | H 1000 / 26,0 |
| 27,0 | 10 | 185 | | H 1000 / 27,0 |
| 29,2 | 10 | 140 | | H 1000 / 29,2 |
| 30,0 | 10 | 155 | | H 1000 / 30,0 |
| 31,0 | 10 | 155 | | H 1000 / 31,0 |

Technische Änderungen vorbehalten

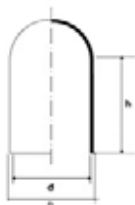
Tauchkappen H 1000

Farbe: Schwarz
 Material: PVC
 Serie: Tauchkappen H 1000
 Anwendung: Zum Schutz von Rohrenden und Profilen. Durch das flexible Material können Toleranzen überbrückt werden.



| D mm | H min. mm | H max. mm | Artikel-Nr. | Typ |
|---------|--------------|--------------|-------------|----------------|
| 32,0 | 10 | 185 | | H 1000 / 32,0 |
| 33,0 | 10 | 185 | | H 1000 / 33,0 |
| 34,0 | 10 | 90 | | H 1000 / 34,0 |
| 35,0 | 10 | 135 | | H 1000 / 35,0 |
| 38,0 | 10 | 180 | | H 1000 / 38,0 |
| 39,0 | 10 | 170 | | H 1000 / 39,0 |
| 40,0 | 10 | 100 | | H 1000 / 40,0 |
| 42,0 | 10 | 75 | | H 1000 / 42,0 |
| 45,0 | 10 | 65 | | H 1000 / 45,0 |
| 48,0 | 10 | 170 | | H 1000 / 48,0 |
| 50,0 | 10 | 105 | | H 1000 / 50,0 |
| 51,0 | 10 | 170 | | H 1000 / 51,0 |
| 52,0 | 10 | 205 | | H 1000 / 52,0 |
| 53,0 | 10 | 80 | | H 1000 / 53,0 |
| 55,0 | 10 | 45 | | H 1000 / 55,0 |
| 58,0 | 10 | 115 | | H 1000 / 58,0 |
| 60,0 | 10 | 95 | | H 1000 / 60,0 |
| 62,0 | 10 | 58 | | H 1000 / 62,0 |
| 64,0 | 10 | 92 | | H 1000 / 64,0 |
| 65,0 | 10 | 210 | | H 1000 / 65,0 |
| 68,0 | 10 | 58 | | H 1000 / 68,0 |
| 70,0 | 10 | 90 | | H 1000 / 70,0 |
| 72 | 10 | 60 | | H 1000 / 72,0 |
| 76 | 10 | 95 | | H 1000 / 76,0 |
| 78 | 10 | 70 | | H 1000 / 78,0 |
| 80 | 10 | 40 | | H 1000 / 80,0 |
| 82,5 | 10 | 88 | | H 1000 / 82,5 |
| 84 | 10 | 90 | | H 1000 / 84,0 |
| 87 | 10 | 95 | | H 1000 / 87,0 |
| 90 | 10 | 155 | | H 1000 / 90,0 |
| 95 | 10 | 155 | | H 1000 / 95,0 |
| 100 | 10 | 155 | | H 1000 / 100,0 |
| 105 | 10 | 155 | | H 1000 / 105,0 |
| 108 | 10 | 50 | | H 1000 / 108,0 |
| 110 | 10 | 150 | | H 1000 / 110,0 |
| 114 | 10 | 250 | | H 1000 / 114,0 |
| 115 | 10 | 125 | | H 1000 / 115,0 |
| 119 | 10 | 120 | | H 1000 / 119,0 |
| 120 | 10 | 125 | | H 1000 / 120,0 |
| 125 | 10 | 125 | | H 1000 / 125,0 |
| 127 | 10 | 155 | | H 1000 / 127,0 |

Technische Änderungen vorbehalten

Schutzkappen H 1100


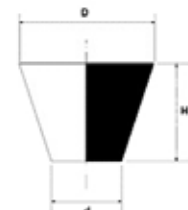
Farbe: Natur
 Material: Silikon (SI)
 Serie: Schutzkappen H 1100
 Anwendung: Zum Schutz von Rohrenden und Profilen. Durch das flexible Material können Toleranzen überbrückt werden. Zudem ideal für Lackierarbeiten.

| D mm | d mm | H mm | Artikel-Nr. | Typ |
|---------|---------|---------|-------------|---------------|
| 3,3 | 1,0 | 19,1 | | H 1100 / 1,0 |
| 3,9 | 1,6 | 19,1 | | H 1100 / 1,6 |
| 5,1 | 2,0 | 19,1 | | H 1100 / 2 |
| 5,1 | 2,5 | 25,4 | | H 1100 / 2,5 |
| 5,7 | 3,2 | 25,4 | | H 1100 / 3,2 |
| 6,6 | 3,6 | 25,4 | | H 1100 / 3,6 |
| 7,0 | 4,0 | 25,4 | | H 1100 / 4 |
| 7,6 | 4,6 | 25,4 | | H 1100 / 4,6 |
| 8,1 | 5,0 | 12,7 | | H 1100 / 5 |
| 8,6 | 5,5 | 25,4 | | H 1100 / 5,5 |
| 9,0 | 5,9 | 38,1 | | H 1100 / 5,9 |
| 10,2 | 7,1 | 25,4 | | H 1100 / 7,1 |
| 11,0 | 7,9 | 38,1 | | H 1100 / 7,9 |
| 12,1 | 9,0 | 38,1 | | H 1100 / 9 |
| 12,6 | 9,5 | 38,1 | | H 1100 / 9,5 |
| 15,2 | 12,2 | 38,1 | | H 1100 / 12,2 |
| 17,3 | 14,3 | 38,1 | | H 1100 / 14,3 |
| 18,0 | 15,2 | 38,1 | | H 1100 / 15,2 |
| 18,9 | 15,9 | 38,1 | | H 1100 / 15,9 |
| 20,5 | 17,4 | 38,1 | | H 1100 / 17,4 |
| 22,1 | 19,1 | 38,1 | | H 1100 / 19,1 |
| 23,7 | 20,6 | 38,1 | | H 1100 / 20,6 |
| 25,3 | 22,2 | 38,1 | | H 1100 / 22,2 |
| 27,7 | 24,6 | 38,1 | | H 1100 / 24,6 |
| 28,4 | 25,4 | 38,1 | | H 1100 / 25,4 |
| 31,6 | 28,6 | 38,1 | | H 1100 / 28,6 |
| 33,2 | 30,1 | 38,1 | | H 1100 / 30,1 |
| 37,3 | 34,3 | 38,1 | | H 1100 / 34,3 |
| 38,1 | 35,1 | 25,4 | | H 1100 / 35,1 |
| 41,1 | 38,1 | 38,1 | | H 1100 / 38,1 |
| 41,1 | 38,1 | 44,5 | | H 1100 / 38,1 |
| 44,3 | 41,3 | 50,8 | | H 1100 / 41,3 |
| 47,5 | 44,5 | 50,8 | | H 1100 / 44,5 |
| 50,7 | 47,6 | 50,8 | | H 1100 / 47,6 |
| 53,8 | 50,8 | 50,8 | | H 1100 / 50,8 |

Technische Änderungen vorbehalten

Kegelstopfen H 1150

Farbe: Natur
 Material: Silikon (SI)
 Serie: Kegelstopfen H 1150
 Anwendung: Zum Schutz von Bohrungen. Durch den konsichen Stopfen können Toleranzen überbrückt werden. Zudem ideal für Lackierarbeiten.

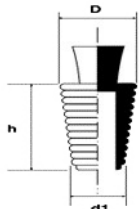


| D mm | d mm | H mm | Artikel-Nr. | Typ |
|---------|---------|---------|-------------|---------------|
| 1,6 | 0,4 | 15,9 | | H 1150 / 0,4 |
| 3,2 | 1,6 | 15,9 | | H 1150 / 1,6 |
| 4,5 | 1,5 | 15,0 | | H 1150 / 1,5 |
| 6,4 | 3,2 | 19,1 | | H 1150 / 3,2 |
| 8,7 | 4,7 | 15,9 | | H 1150 / 4,7 |
| 10,0 | 6,0 | 20,0 | | H 1150 / 6,0 |
| 9,5 | 6,4 | 12,7 | | H 1150 / 6,4 |
| 12,0 | 9,0 | 19,0 | | H 1150 / 9,0 |
| 15,0 | 10,0 | 25,4 | | H 1150 / 10,0 |
| 17,0 | 13,0 | 25,4 | | H 1150 / 13,0 |
| 19,0 | 14,0 | 25,4 | | H 1150 / 14,0 |
| 20,0 | 16,0 | 25,4 | | H 1150 / 16,0 |
| 24,0 | 18,0 | 30,0 | | H 1150 / 18,0 |
| 26,0 | 20,0 | 25,4 | | H 1150 / 20,0 |
| 27,0 | 23,0 | 25,4 | | H 1150 / 23,0 |
| 28,0 | 24,0 | 25,4 | | H 1150 / 24,0 |
| 34,0 | 27,0 | 25,4 | | H 1150 / 27,0 |
| 37,0 | 30,0 | 25,4 | | H 1150 / 30,0 |
| 39,0 | 31,0 | 25,4 | | H 1150 / 31,0 |
| 41,0 | 33,0 | 25,4 | | H 1150 / 33,0 |
| 43,0 | 36,0 | 25,4 | | H 1150 / 36,0 |
| 45,0 | 37,0 | 25,4 | | H 1150 / 37,0 |
| 46,0 | 38,0 | 25,4 | | H 1150 / 38,0 |
| 50,0 | 42,0 | 25,4 | | H 1150 / 42,0 |
| 53,0 | 45,0 | 25,4 | | H 1150 / 45,0 |
| 56,0 | 48,0 | 25,4 | | H 1150 / 48,0 |
| 75,0 | 62,0 | 35,0 | | H 1150 / 62,0 |

Technische Änderungen vorbehalten

Griffstopfen H 1200


Farbe: Natur
 Material: Silikon (SI)
 Serie: Griffstopfen H 1200
 Anwendung: Passend für Bohrungen und Innengewinde. Umlaufende Wülste verhindern innerhalb gewisser Grenzen den Eintritt von Flüssigkeiten. Ideal für Lackierarbeiten.



| D mm | d1 mm | h mm | Artikel-Nr. | Typ |
|---------|----------|---------|-------------|---------------|
| 4,0 | 2,0 | 19,0 | | H 1200 / 2 |
| 6,0 | 4,0 | 25,4 | | H 1200 / 4 |
| 8,0 | 6,0 | 25,4 | | H 1200 / 6 |
| 10,0 | 8,0 | 25,4 | | H 1200 / 8 |
| 12,0 | 10,0 | 25,4 | | H 1200 / 10 |
| 14,0 | 12,0 | 25,4 | | H 1200 / 12 |
| 16,0 | 14,0 | 25,4 | | H 1200 / 14 |
| 18,0 | 16,0 | 25,4 | | H 1200 / 16 |
| 20,0 | 18,0 | 25,4 | | H 1200 / 18 |
| 22,5 | 20,0 | 25,4 | | H 1200 / 20 |
| 24,0 | 22,5 | 25,4 | | H 1200 / 22,5 |
| 26,0 | 24,0 | 25,4 | | H 1200 / 24 |
| 28,0 | 26,0 | 25,4 | | H 1200 / 26 |

Technische Änderungen vorbehalten



Sonderschläuche

TefMeFlex ist als leistungsfähiger Systemanbieter für hochwertige PTFE-Schlauchleitungen und Edelstahlwellschläuchen bekannt. Doch das Know-how reicht noch viel weiter. Von Niederdruck- bis zu Hochdruckanwendungen haben wir für alle hydraulischen Systeme die richtige Hydraulik-Schlauchleitung.

Von der Bauwirtschaft über die Lebensmittelindustrie bis hin zu Chemie- und Pharmaunternehmen decken wir mit unserem breiten Spektrum an Industrieschläuchen alle Herausforderungen ab. Neben Standardschläuchen für den Transport von Chemikalien, Lebensmitteln, Luft, Wasser und abrasiven Medien haben wir auch Saug- und Druckschläuche in unserem Portfolio. Als Systemanbieter halten wir natürlich auch das passende Zubehör wie beispielsweise Nippel oder Anschlusssysteme bereit. Somit können unsere Kunden jederzeit auf Komplettlösungen zurückgreifen. Die möglichen Einsatzgebiete für unsere hochwertigen Industrieschläuche sind unbegrenzt. Folgende Beispiele zeigen, wie weit das Spektrum reicht:

- Mobilhydraulik
- Agrarwirtschaft
- Maschinenbau
- Schienenfahrzeuge
- Aufzüge und Fördertechnik
- Chemie- und Lebensmittelindustrie
- Schiffe und Bohrseln
- Kraftwerke und Windparks

Unser Spektrum an Sonderschläuchen:

Hydraulikschläuche

- Niederdruckschläuche
- Mitteldruckschläuche
- Hochdruckschläuche / Spiralschläuche
- Saugschläuche
- Thermoplastschläuche

Industrieschläuche

- Chemieförderschläuche
- Farbspritzschläuche
- Dampfschläuche
- Gasschläuche

Lebensmittelschläuche

- Brauereischläuche
- Schläuche für die Milchindustrie

Schläuche für abrasive Medien

- Absaug-Förderschläuche
- Betonförderschläuche
- Sandstrahlschläuche

Wasserschläuche

- Feuerwehrschräuche
- Kanalspülschläuche
- Kühlerschläuche
- Waschgeräteschläuche

Luftschläuche

Öl- und Kraftstoffschläuche

Klimaschläuche



Der Spezialist für besondere Temperaturen und Medien

TefMeFlex GmbH
Wiesenring 1
07554 Korbußen (Gera)
☎ +49 36 602 - 51 41-0
Mail: info@tefmeflex.de

www.tefmeflex.de