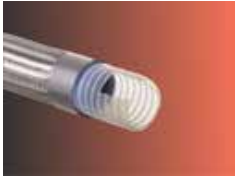


PTFE Schläuche

PTFE Wellenschlauch mit 1 Umflechtung, Standard

Seele: Spiralgewellte PTFE-Seele
 Oberdecke: Edelstahldrahtgeflecht aus AISI 304 / 1.4301
 Temperaturbereich: -70 bis +260 °C
 Empfohlene Medien: Mitteldruckanwendungen mit hydraulischen Flüssigkeiten und aggressiven Medien
 Anwendungsbereich: vorwiegend die Chemie- und Lebensmittelindustrie, sowie in pharmazeutischen Anlagen
 Varianten: Auch in antistatisch lieferbar

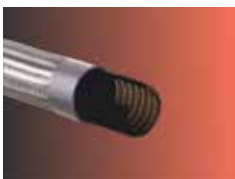


DN	Innen-Ø mm	Außen-Ø mm	Betriebsdruck bar	Berstdruck bar	Biege-radius mm	Gewicht kg/m	Artikel-Nr.	Typ
06	6,7	10,0	172	517	20	0,18	22131	TEFW1-DN06
08	8,0	12,5	100	400	25	0,20	22132	TEFW1-DN08
10	9,5	13,7	138	414	25	0,21	22133	TEFW1-DN10
12	12,8	19,0	103	310	30	0,30	22134	TEFW1-DN12
16	16,0	22,4	83	248	55	0,36	22135	TEFW1-DN16
20	20,0	24,7	69	207	65	0,43	22136	TEFW1-DN20
25	24,8	32,0	46	138	90	0,65	22137	TEFW1-DN25
32	32,0	39,9	34	103	125	0,75	22138	TEFW1-DN32
40	39,0	47,0	30	90	150	0,80	22139	TEFW1-DN40
50	49,0	59,0	23	69	200	0,95	22140	TEFW1-DN50

Technische Änderungen vorbehalten

PTFE Wellenschlauch mit 1 Umflechtung, antistatisch

Seele: Spiralgewellte PTFE-Seele
 Oberdecke: Edelstahldrahtgeflecht aus AISI 304 / 1.4301
 Temperaturbereich: -70 bis +260 °C
 Empfohlene Medien: Mitteldruckanwendungen mit hydraulischen Flüssigkeiten und aggressiven Medien
 Anwendungsbereich: Vorwiegend die Chemie- und Lebensmittelindustrie, sowie in pharmazeutischen Anlagen
 Varianten: Auch in Standard lieferbar



DN	Innen-Ø mm	Außen-Ø mm	Betriebsdruck bar	Berstdruck bar	Biege-radius mm	Gewicht kg/m	Artikel-Nr.	Typ
06	6,7	10,0	172	517	20	0,18	22130	TEFW1A-DN06
08	8,0	12,5	100	400	25	0,20	22149	TEFW1A-DN08
10	9,5	13,7	138	414	25	0,21	22150	TEFW1A-DN10
12	12,8	19,0	103	310	30	0,30	22151	TEFW1A-DN12
16	16,0	22,4	83	248	55	0,36	22152	TEFW1A-DN16
20	20,0	24,7	69	207	65	0,43	22153	TEFW1A-DN20
25	24,8	32,0	46	138	90	0,65	22154	TEFW1A-DN25
32	32,0	39,9	34	103	125	0,75	22155	TEFW1A-DN32
40	39,0	47,0	30	90	150	0,80	22156	TEFW1A-DN40
50	49,0	59,0	23	69	200	0,95	22157	TEFW1A-DN50

Technische Änderungen vorbehalten